



GUIDE

de l'apprentissage

en Languedoc-Roussillon

2009



edito

Un diplôme, un métier, un emploi ! L'apprentissage est l'un des chemins les plus efficaces vers l'emploi : une chance pour des milliers de jeunes ! Lien précieux entre le monde de la formation, de l'éducation et celui de l'entreprise, l'apprentissage séduit particulièrement les secteurs d'activité en permanente recherche de main d'œuvre qualifiée : le tourisme, l'agriculture, l'industrie, l'artisanat, le BTP...

Pour l'employeur, c'est un véritable investissement sur l'avenir, une façon de transmettre ses acquis, son métier... tout son savoir-faire à un jeune qui, fort de cet engagement, sait aussi que s'il honore au mieux ce véritable contrat de confiance, il a quatre chances sur cinq de trouver un emploi suite à l'obtention de son titre ou diplôme.

L'éventail complet des qualifications et des métiers vous est présenté tous les ans, dans le courant du mois de mai, à l'occasion des journées portes-ouvertes de la formation professionnelle. Depuis 2007, la Région Languedoc-Roussillon vous dédie un concours régional, « les Qualifs de la formation professionnelle », qui valorise les initiatives innovantes. Les prix seront décernés à l'occasion de la 3^{ème} Nuit des Qualifs, votre soirée à vous tous apprentis, stagiaires, formateurs, chefs d'entreprise... le 19 mai prochain au Parc des expositions de Montpellier.

Nous mettons tout en œuvre pour donner à l'apprentissage les lettres de noblesse qu'il mérite et pour vous assurer le meilleur chemin vers l'emploi : nos résultats sont vos emplois.

Le Président de la Région Languedoc-Roussillon

sommaire

L'APPRENTISSAGE,

un passeport pour la qualification et l'emploi..... p. 2

- APPRENTI(E),
 - :: Entrer en apprentissage..... p. 5
 - :: Mode d'emploi..... p. 7
 - :: Droits et devoirs..... p. 10
 - :: Aides de la Région..... p. 12

- ENTREPRISES / COLLECTIVITÉS,
EMBAUCHER UN APPRENTI : Mode d'emploi..... p. 14

- LES DIPLÔMES..... p. 17

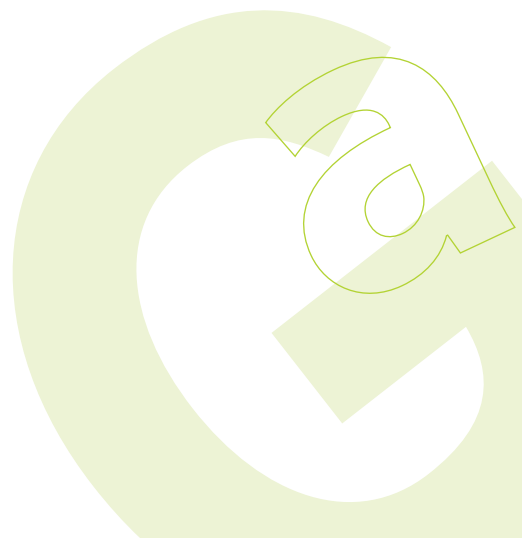
**L'ANNUAIRE PRATIQUE DE LA FORMATION
PROFESSIONNELLE EN LANGUEDOC-ROUSSILLON..... p. 18**

**LES MÉTIERS ET FORMATIONS
ACCESSIBLES EN LANGUEDOC-ROUSSILLON..... p. 42**

*Les informations
de ce guide sont arrêtées au dernier
trimestre 2008. Elles sont susceptibles
d'être modifiées si des nouvelles dispositions
législatives sont adoptées. Une version mise à jour
est effectuée régulièrement que vous pouvez consulter
en ligne : www.laregion.fr*

L'apprentis

“
L'apprentissage,
un passeport pour
la qualification et l'emploi
”



Apprentissage

L'apprentissage, c'est un contrat de travail particulier qui, d'une part met en relation un(e) apprenti(e), une entreprise (privée/publique) et un CFA et, d'autre part qui permet :

- >> **d'acquérir un diplôme** tout en étant rémunéré
- >> **d'acquérir une expérience professionnelle** reconnue et une connaissance approfondie du métier
- >> de bénéficier des avantages accordés aux salariés de l'entreprise (sécurité sociale, congés payés...)
- >> de bénéficier d'une bonne insertion professionnelle.

L'enseignement dispensé au Centre de formation d'apprentis est utilisé dans la pratique chez l'employeur ; inversement l'expérience acquise en entreprise est exploitée dans la formation au CFA.

80 % des jeunes apprentis occupent un emploi à la fin de leur formation.

>> **DU CAP AU DIPLÔME D'INGÉNIEUR : près de 350 métiers accessibles par l'apprentissage**

L'apprentissage s'adresse à tous (garçons et filles) et peut s'entreprendre à tous les niveaux de formation. Il est possible de choisir parmi tous les diplômes professionnels ou les titres homologués (CAP, BEP⁽¹⁾, BP, MC, Bac pro, BTS, DUT, Diplôme d'ingénieur...).

Environ **350 diplômes** différents sont proposés par apprentissage en Languedoc-Roussillon, dont plus de **100 diplômes de l'enseignement supérieur**.

Il est également possible, à tout moment de son parcours, d'accéder à un contrat d'apprentissage ou de revenir vers des études traditionnelles.

La parution des décrets concernant la réforme des BEP et Bac professionnel n'étant pas effective, des précisions seront disponibles dans le courant de l'année 2009 sur le site de la Région (www.laregion.fr).

L'emploi au bout du chemin : quatre apprentis sur cinq trouvent un emploi à l'issue de leur contrat. L'expérience professionnelle acquise durant la formation est un atout majeur des apprentis pour intégrer le marché du travail.

Les principaux employeurs d'apprentis sont les entreprises de moins de 10 salariés.

Cependant, on constate une augmentation des recrutements dans les entreprises de plus de 50 salariés.⁽²⁾

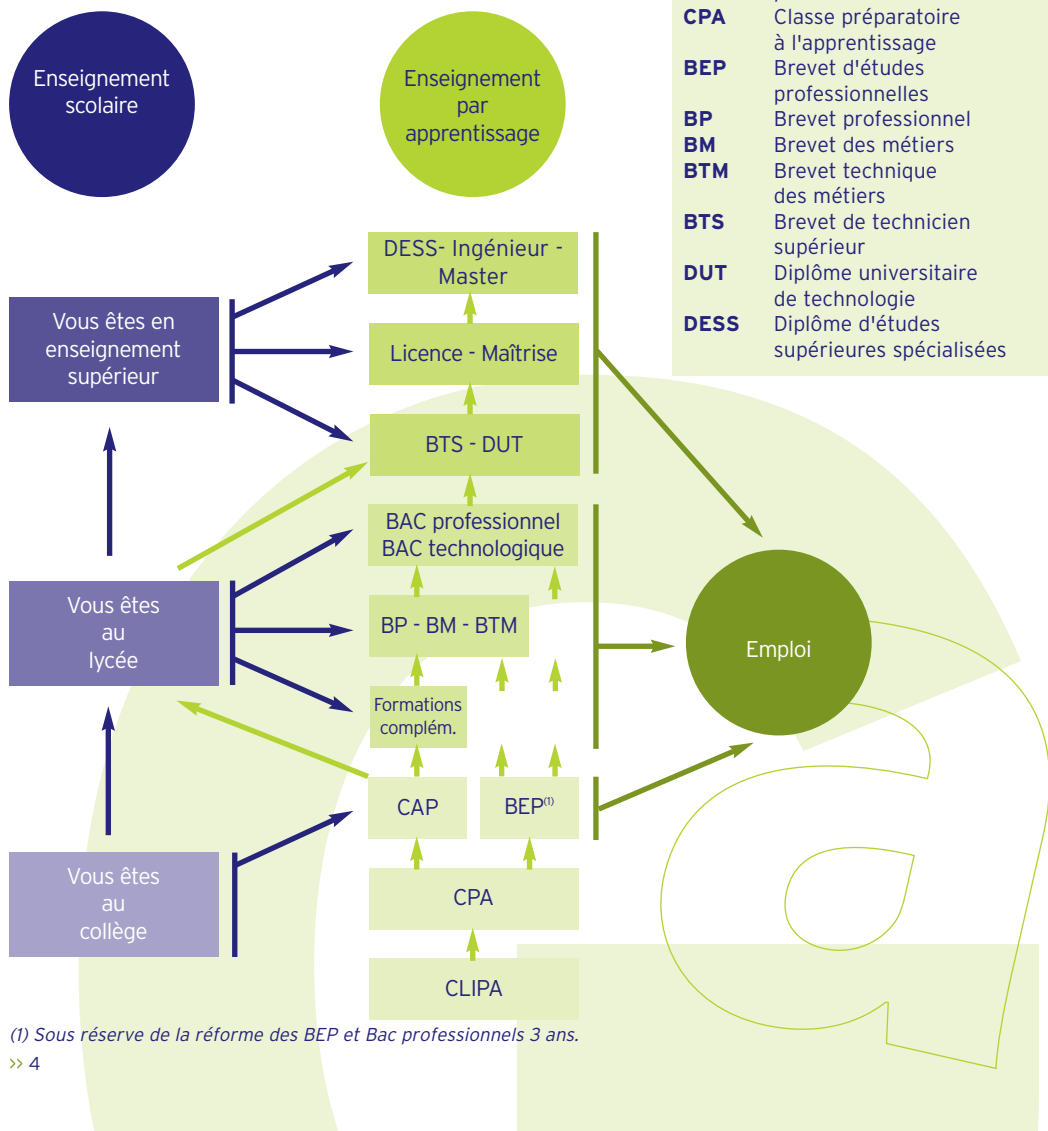
Les entrées en apprentissage dans le secteur public ont également progressé.

(1) Sous réserve de la réforme des BEP et Bac professionnels 3 ans.

(2) Source : ministère de l'Emploi, du travail, des relations sociales et de la solidarité

L'apprentissage

>> UN PARCOURS DE FORMATION SUR MESURE



- CLIPA** Classe d'initiation pré-professionnelle en alternance
- CAP** Certificat d'aptitude professionnelle
- CPA** Classe préparatoire à l'apprentissage
- BEP** Brevet d'études professionnelles
- BP** Brevet professionnel
- BM** Brevet des métiers
- BTM** Brevet technique des métiers
- BTS** Brevet de technicien supérieur
- DUT** Diplôme universitaire de technologie
- DESS** Diplôme d'études supérieures spécialisées

(1) Sous réserve de la réforme des BEP et Bac professionnels 3 ans.
 >> 4

sage

“ Apprenti(e) : entrer en apprentissage ”

» DEVENIR APPRENTI(E), ÉTUDIANT(E) DES MÉTIERS

Avant tout, vous devez **déterminer le métier** que vous souhaitez exercer en fonction de vos goûts, de vos aptitudes, mais aussi de la **situation du marché du travail**.

Pour ce faire il est important de **se rendre dans un lieu d'information et d'orientation (Missions locales, Centres d'information et d'orientation, Centres d'aides à la décision des Chambres de métiers et de l'artisanat, Points A des Chambres de commerce et d'industrie...)**. Là, vous pourrez discuter avec des professionnels qui sont à votre disposition pour vous aider à mieux définir votre projet et vous accompagner dans vos démarches.

La liste des principaux organismes d'information en Languedoc-Roussillon figure à la fin de ce fascicule.

Les Centres de formation d'apprentis sont également en mesure d'accompagner votre projet et de vous guider dans votre recherche.

» TROUVER UNE ENTREPRISE

L'important est le **choix du métier** que vous voulez apprendre. N'hésitez pas à **vous renseigner dans les salons ou forum des métiers, les journées organisées par les MLI. Profitez des journées portes-ouvertes dans les CFA** pour aller à la rencontre des entreprises qui embauchent.

Les Centres d'aides à la décision des Chambres de métiers et de l'artisanat, les Points A des Chambres de commerce et d'industrie, les Chambres d'agriculture pourront vous informer et éventuellement vous recommander auprès des employeurs. Mais c'est à vous de faire les démarches, - par téléphone ou en envoyant votre curriculum vitae et une lettre de motivation -, suivies de rendez-vous pendant lesquels vous devrez faire valoir vos connaissances, vos diplômes éventuels et surtout votre motivation.

Les contrats d'apprentissage étant, en général, signés entre le 1^{er} juillet et le 30 novembre, il est préférable de commencer les recherches bien avant le 1^{er} juillet.

Dès avril 2009, une bourse d'apprentissage sera disponible sur le portail de la Région : www.laregion.fr. Ce portail vous aidera à voir les offres d'apprentissage proposées par les entreprises.

l'apprentis

>> APPRENTI(E) ET FONCTION PUBLIQUE

Le secteur public peut embaucher des apprenti(e)s. La signature du contrat intervient sur un formulaire spécial.

Les institutions suivantes peuvent embaucher des apprenti(e)s :

- État,
- collectivités territoriales : mairie, conseil général, conseil régional, offices publics HLM, communauté de communes, communauté d'agglomération...
- établissements publics de santé : hôpitaux...
- établissements publics sociaux et médico-sociaux,
- établissements publics industriels et commerciaux dotés de fonctionnaires (Office national des forêts...),
- établissements publics non industriels et commerciaux,
- chambres consulaires : Chambre de commerce et d'industrie, Chambre de métiers et de l'artisanat, Chambre d'agriculture...
- La poste,
- France Télécom...

L'apprenti(e) peut préparer un diplôme dans une entreprise publique mais cela ne le dispense pas des concours d'entrée obligatoires pour certains postes.

Nature du contrat

Le contrat d'apprentissage conclu dans le **secteur public** est un **contrat de droit privé**.

Durée du contrat

Il est d'une durée comprise entre **1 et 3 ans** en fonction du diplôme préparé.

Lieu de formation

La formation se déroule au CFA pendant le temps de travail. Si la formation se déroule dans une collectivité territoriale, la partie théorique peut s'effectuer au Centre national de la fonction publique territoriale ou dans un centre de formation géré par l'employeur public.

Revenu de l'apprenti(e)

Les apprentis sont rémunérés en **pourcentage du SMIC** (SMIC au 1^{er} juillet 2008 : 8,71 € de l'heure). Le salaire perçu par l'apprenti(e) dans le secteur public non industriel et commercial est égal au salaire minimum dans le secteur. Cependant, il est majoré selon le niveau du diplôme préparé.

Pour tout renseignement complémentaire, vous pouvez consulter le site gouvernemental www.salaireapprenti.pme.gouv.fr/SalaireApprenti/index.jsp

Droits sociaux de l'apprenti(e)

En tant que salarié(e), l'apprenti(e) est affilié(e) au régime général de la sécurité sociale pour tous les risques et au régime complémentaire de retraite institué au profit des agents non titulaires de la fonction publique d'État, territoriale et hospitalière.

Pour toute information supplémentaire, il convient de s'adresser au CFA. Vous pouvez consulter le site www.service-public.fr

>> PÉRIODE DE SIGNATURE D'UN CONTRAT D'APPRENTISSAGE

Les dates d'entrée en apprentissage dans l'entreprise sont calquées sur les rentrées scolaires et universitaires **entre début septembre et début novembre**. Vous ne pourrez pas commencer à travailler plus de trois mois avant et plus de trois mois après le début de votre scolarité.

sage

apprentissage

Apprenti(e) : mode d'emploi

La **formation pratique** d'un(e) apprenti(e) se déroule dans l'entreprise, l'enseignement général et technologique au Centre de formation d'apprentis (CFA).

Il est également possible d'être **apprenti(e) dans un lycée, dans un IUT ou à l'université**, c'est ce que l'on appelle une **section d'apprentissage (SA)**.

>> CENTRE DE FORMATION D'APPRENTIS

Un CFA est un établissement de formation qui peut être géré par une Chambre consulaire (Chambre de commerce et d'industrie, Chambre de métiers et de l'artisanat), une organisation professionnelle, une association ou bien rattaché à une commune, un lycée ou une université.

Une section d'apprentissage est ouverte, pour la durée d'un cycle de formation, dans un lycée, une université ou un autre établissement d'enseignement.

>> AGE ET APPRENTI(E)

Pour devenir apprenti(e), il faut avoir au **minimum 16 ans (15 ans** si une classe de troisième a été effectuée ou dans le cadre d'un parcours d'apprenti junior) et au **maximum 26 ans**.

Pour en savoir plus sur l'apprentissage junior consultez le site internet du ministère de l'Emploi, du travail, des relations sociales et de la solidarité.

Ces limites d'âge sont applicables à l'entrée en apprentissage, l'essentiel est d'avoir signé son contrat d'apprentissage avant de fêter ses 26 ans.

Cependant, des **dérogations** sont **possibles** à la limite d'âge supérieure :

- lorsque le contrat proposé fait suite à un contrat d'apprentissage précédemment souscrit en vue d'un diplôme de niveau supérieur,
- lorsqu'il y a eu rupture de contrat pour des causes indépendantes de la volonté de l'apprenti(e),
- lorsque le contrat est souscrit par un handicapé,
- lorsque le contrat d'apprentissage est souscrit par une personne qui a un projet de création ou de reprise d'entreprise dont la réalisation est subordonnée à l'obtention d'un diplôme ou titre.

Le travail de nuit est interdit entre 22h et 6h du matin, avant 18 ans.

L'apprentis

En boulangerie, hôtellerie, restauration, des dérogations concernant les horaires peuvent être accordées par l'Inspection du travail.

Le travail le dimanche est désormais autorisé pour les apprentis majeurs.

>> STAGE DE PRÉAPPRENTISSAGE

Vous souhaitez devenir apprenti(e) mais vous connaissez mal l'apprentissage, vous n'êtes pas déterminé(e) sur le choix de votre métier, vous ne pouvez pas signer un contrat d'apprentissage parce que vous êtes en dehors de la période légale (juin/novembre) de signature des contrats d'apprentissage.

La Région vous propose 30 stages de préapprentissage d'une durée de 12 semaines, répartis dans les cinq départements de la Région. Ces stages vous apporteront tous les atouts pour signer un contrat d'apprentissage solide. Des entreprises vous permettront de découvrir plusieurs milieux professionnels. Vous définirez votre projet et renforcerez ainsi vos atouts personnels pour réussir.

Informez-vous auprès de votre MLI ou de tout autre centre d'information et d'orientation, de la Région au n° vert 0800 00 70 70 (appel gratuit depuis un poste fixe) ou sur le site Internet www.laregion.fr

>> LA FORMATION AU CFA

Le CFA dispense **des cours de technologie et de travaux pratiques** mais également des **cours d'enseignement général** (mathématiques - français - langue étrangère). Les heures de

cours sont réparties différemment selon les métiers préparés ; une semaine sur trois à une semaine sur deux. L'apprenti(e) doit donc parfois réviser ses cours après sa journée de travail. Dans la plupart des CFA, **des cours de remise à niveau ou de soutien** sont mis en place pour donner à chacun les meilleures chances de réussite.

>> INSCRIPTION DANS UN CFA

C'est l'affaire de l'employeur. L'inscription dans un CFA ou une section d'apprentissage est obligatoire pour valider le contrat d'apprentissage. L'employeur doit donc s'assurer, avant de signer un contrat de travail, qu'un CFA puisse accueillir son apprenti(e) pour préparer le diplôme le plus en rapport avec son niveau et l'activité professionnelle de l'entreprise. La période d'inscription en CFA est fixée du 1er juin au 30 novembre. Il faut donc s'inscrire assez tôt car les places sont limitées.

>> LA CARTE NATIONALE D'APPRENTI(E)

La condition d'apprenti(e) se rapproche de celle de l'étudiant ; son statut est désormais celui d'**étudiant(e) des métiers**.

Une **carte nationale d'apprenti(e)** vous sera **délivrée par le Centre de formation d'apprentis ou la section d'apprentissage**. Elle vous permettra de bénéficier de **réductions tarifaires** (cinéma, sports...).

apprentissage

>> L'EXAMEN

L'apprenti(e) passe les examens dans les mêmes conditions que les élèves de lycées professionnels ou technologiques ou les étudiants pour les formations supérieures. Dans le cas d'un échec, le contrat d'apprentissage peut, si l'employeur en est d'accord, être prolongé d'un an dans la même entreprise ou donner lieu à un nouveau contrat dans une autre entreprise.

L'entreprise est tenue d'inscrire l'apprenti(e) à l'examen.

>> DURÉE DU CONTRAT

Le contrat est **généralement de deux ans**⁽¹⁾ mais peut varier selon le niveau initial de l'apprenti(e).

La durée du contrat peut varier entre six mois et un an lorsque la formation a pour objet l'acquisition d'un diplôme ou d'un titre :

- de même niveau et en rapport avec un premier diplôme ou titre obtenu dans le cadre d'un précédent contrat d'apprentissage,
- de niveau inférieur à un diplôme ou titre déjà obtenu,
- dont une partie a été obtenue par la validation des acquis de l'expérience,
- dont la préparation a été commencée sous un autre statut.

La durée du contrat peut être de **quatre ans**, lorsque l'apprenti(e) est un **travailleur handicapé**.

⁽¹⁾ 3 ans avec la réforme des Bac professionnels.

>> PROLONGATION DU CONTRAT D'APPRENTISSAGE

Si l'apprenti(e) a échoué à l'examen, ou en cas de conclusion d'un nouveau contrat avec un autre employeur.

>> RÉSILIATION DU CONTRAT D'APPRENTISSAGE

Le contrat d'apprentissage peut être résilié par l'apprenti(e) ou l'employeur pendant la **période d'essai de deux mois**. Au-delà de cette période il ne peut être résilié que par accord des deux parties (par lettre recommandée).

En cas de difficultés liées à l'application du contrat de travail, l'apprenti(e) peut contacter la Direction départementale du travail, de l'emploi et de la formation professionnelle de son département (cf. page 41).

L'apprentis

“ Apprenti(e) : droits et devoirs ”

»» HORAIRES DE TRAVAIL DE L'APPRENTI(E)

Le temps de travail en entreprise doit être conforme à la durée légale pour le secteur ou le métier considéré prévue par la convention collective. L'apprenti(e) doit se renseigner auprès de son employeur et du CFA. **Le temps de formation en CFA** est considéré comme du temps de travail.

Le travail de nuit ou de week-end est autorisé pour certaines professions.

»» DROITS DE L'APPRENTI(E)

L'apprenti(e) bénéficie des mêmes conditions de travail et de protection sociale que les autres salariés de l'entreprise.

Il a droit à deux jours et demi ouvrables de repos par mois de travail ou cinq semaines de congés payés pour une année de présence dans l'entreprise.

L'apprenti(e) est assuré(e) social. En cas de maladie, d'accident de travail, d'arrêt de travail, il bénéficie des remboursements d'indemnités journalières de la Sécurité sociale comme tout salarié.

Message

Les parents peuvent percevoir les allocations familiales jusqu'à ses 20 ans, s'il gagne moins de 55 % du SMIC.

Si l'apprenti(e), après son contrat d'apprentissage, ne trouve pas d'emploi, il peut bénéficier d'une allocation chômage et de la couverture sociale.

La législation du travail protège l'apprenti(e) comme tout autre salarié. Il peut contacter :

- en cas de difficultés liées à l'application du contrat de travail, la Direction départementale du travail, de l'emploi et de la formation professionnelle (cf. page 41)
- en cas de difficultés liées à la formation, le Service académique de l'inspection de l'apprentissage, la Direction régionale de l'agriculture et de la forêt ou la Direction régionale de la jeunesse et des sports (cf. page 41)

>> OBLIGATIONS DE L'APPRENTI(E)

Comme tout salarié, l'apprenti(e) est soumis à un certain nombre d'obligations :

- **suivre avec assiduité l'enseignement dispensé au CFA,**
- **respecter le règlement intérieur de l'entreprise et du CFA,**
- **effectuer le travail qui est confié en liaison avec le métier préparé,**
- **se présenter à l'examen.**

Ces obligations conditionnent l'octroi d'une **aide de la Région à l'employeur.**

>> LA RÉMUNÉRATION DE L'APPRENTI(E)

La rémunération est calculée en **pourcentage du SMIC**, en fonction de l'âge de l'apprenti(e) et de sa progression dans le cycle de formation.

Vous trouverez les informations actualisées concernant la rémunération soit auprès des Directions départementales du travail et de la formation professionnelle, soit en consultant le site Internet du ministère de l'Emploi, de la cohésion sociale et du logement :

www.salaireapprenti.pme.gouv.fr/SalaireApprenti/index.jsp

Si l'apprenti(e) change d'entreprise ou de niveau de formation, sa rémunération est garantie, elle ne risque pas de baisser comme c'était parfois le cas précédemment.

l'apprentis

“ Appren(e) : aides de la Région Languedoc-Roussillon ”

» LE FINANCEMENT DE L'ÉQUIPEMENT PROFESSIONNEL

La Région prend en charge tout ou une partie de l'équipement individuel nécessaire aux apprenti(e)s de première année.

Par cette mesure, la Région entend œuvrer en faveur de l'égalité d'accès à l'apprentissage, en allégeant la charge financière des jeunes et de leur famille.

L'aide régionale au premier équipement des apprentis vient soulager les familles en dotant l'apprenti(e) de matériel professionnel individuel. Cette aide concerne les jeunes préparant un diplôme de niveau V ou IV (CAP, BEP⁽⁵⁾, BP, BPM, BEES, Bac pro). Cependant, elle ne concerne pas les formations du secteur tertiaire (commerce, vente, service, assistance, conseil), celles du transport et de la logistique ainsi que les mentions complémentaires.

(5) Sous réserve de la réforme des BEP et Bac professionnels 3 ans.

» 12

Cette aide va de **80 € à 400 € selon le métier choisi**, elle est **mise en œuvre par le CFA** qui perçoit une subvention de la Région, achète du matériel professionnel et éventuellement des manuels ou des photocopiés qu'il met à disposition de l'apprenti(e). Celui-ci en devient propriétaire à son passage en deuxième année.

» LES AIDES À LA RESTAURATION ET À L'HÉBERGEMENT

L'aide est de **2 € par repas** et de **5 € par nuitée**.

- Si le CFA dispose d'un service de restauration et d'hébergement : l'aide de 2 € ou de 5 € vient en déduction du prix payé par l'apprenti(e).
- Lorsque le CFA ne dispose pas d'un service de restauration et d'hébergement :

sage

ntissac

- > l'aide à la restauration est reversée à l'apprenti(e) par le CFA en fonction du nombre de jours de présence au CFA ;
- > l'aide à l'hébergement est versée aux apprenti(e)s logés hors de leur domicile principal sur présentation de justificatifs et qui se logent spécialement pour les séquences de formation.

Cette aide ne concerne pas les apprenti(e)s qui bénéficient déjà de tarifs préférentiels liés à un autre statut.

>> LES AIDES AU TRANSPORT

- **L'ABONNEMENT VIA PRO** est un dispositif mis en place par la Région Languedoc-Roussillon, qui permet à tous ceux qui travaillent - l'apprenti(e) a un contrat de travail - de bénéficier de **réductions pour tout voyage sur le territoire régional**.

L'abonnement Via pro, c'est :

- > un nombre illimité de déplacements en TER sur le trajet quotidien domicile-travail et domicile-CFA,
- > 50 % de réduction sur tous les autres voyages dans la région.

Vous pouvez choisir la formule mensuelle ou la formule hebdomadaire.

- **KARTATOO PRO** est un abonnement unique, destiné à ceux qui travaillent, qui permet d'emprunter de façon illimitée à la fois les transports urbains

et le réseau de transport régional (TER).

20 nouvelles zones au 1^{er} janvier 2009 !

Pour ces deux dispositifs, renseignez-vous au guichet de votre gare ou sur www.laregion.fr

>> LES AIDES À LA MOBILITÉ EUROPÉENNE

L'ouverture sur l'Europe et la création de classes européennes sont un des axes de la politique régionale en faveur de l'apprentissage. L'échange des savoirs, la mobilité, la curiosité sont des vecteurs de réussite.

Certains CFA de la région Languedoc-Roussillon organisent des séjours collectifs à caractère professionnel dans des pays de l'Union européenne.

Les séjours en Europe dans un CFA et une entreprise peuvent aller jusqu'à trois semaines.

Les frais de déplacement et de séjour sont pris en charge par la Région à hauteur de 120 € par semaine pour un maximum de trois semaines.

Ce séjour donne lieu à la délivrance d'une attestation dénommée **Europass mobilité**.

L'apprentis

“

Entreprises - collectivités :
embaucher un(e) apprenti(e),
mode d'emploi”

L'apprentissage constitue un excellent moyen de répondre aux besoins et préoccupations des chefs d'entreprise en matière de gestion prévisionnelle des emplois et des compétences.

Il permet, d'une part, de former un jeune à un métier et, d'autre part, de lui donner une véritable culture d'entreprise.

» TROUVER UN APPRENTI(E)

Il est important de **déterminer les besoins** de l'entreprise et les **compétences** à transmettre au jeune.

Il faut ensuite que vous vérifiiez que le profil de l'apprenti(e) correspond à une formation reconnue. Pour ce faire, vous pouvez entrer en contact, soit directement avec **un CFA**, soit auprès d'une **Chambre consulaire**.

Vous pouvez **déposer une offre d'emploi** auprès de l'**ANPE**, de la **presse régionale** ou d'un **Centre d'aide à la décision** de votre Chambre de métiers et de l'artisanat, d'un Point A de votre Chambre de commerce et

d'industrie ou d'un Point info installation de votre Chambre d'agriculture, et/ou sur la bourse apprentissage du Languedoc-Roussillon sur le site www.laregion.fr.

» CONCLURE UN CONTRAT D'APPRENTISSAGE

Le recrutement d'un(e) apprenti(e) nécessite la mise en œuvre d'un certain nombre de **démarches**, parmi lesquelles :

- la rédaction d'un contrat d'apprentissage signé par l'employeur, l'apprenti ou son représentant légal pour les mineurs ;
- la transmission du contrat d'apprentissage au CFA qui le complète et le retourne à l'employeur et le fait suivre à la chambre consulaire qui l'enregistre et le fait suivre à la DDTEFP pour contrôle de légalité. Après contrôle de légalité, la chambre consulaire transmet à la Région toutes les données informatiques relatives au contrat d'apprentissage.

Apprentissage

>> DEVENIR MAÎTRE D'APPRENTISSAGE

Tout au long du contrat, l'**apprenti(e) est guidé(e) par un maître d'apprentissage** pour l'acquisition des compétences nécessaires à l'obtention du titre ou diplôme préparé avec le CFA.

Pour être maître d'apprentissage il faut respecter un **certain nombre de critères** :

- soit être **titulaire d'un titre ou d'un diplôme d'un niveau équivalent** à celui préparé par l'apprenti(e) et avoir **au moins trois années d'expérience** professionnelle dans le métier,
- soit justifier d'au moins **cinq ans d'expérience professionnelle et d'un niveau minimum de qualification**.

Par ailleurs, la fonction de tuteur peut être partagée entre plusieurs salariés constituant une équipe tutorale au sein de laquelle est désigné un maître d'apprentissage référent.

>> AVANTAGES POUR L'EMPLOYEUR ?

- **Exonération de l'ensemble des cotisations patronales et salariales** s'il est inscrit au registre des métiers ou s'il occupe 10 salariés au plus (apprentis non compris).
- **Exonération des cotisations patronales et salariales de sécurité sociale** s'il occupe plus de 10 salariés (apprentis non compris).
- Bénéficie d'un **crédit d'impôt** pouvant aller de **1 600 à 2 200 €** pour l'embauche d'un(e) apprenti(e)
- Perçoit l'**indemnité compensatrice forfaitaire (ICF) payée par la Région** qui comprend trois types d'aides :
 - **une aide à la signature : 1 000 €**
Cette aide est versée aux entreprises de moins de 20 salariés et dont le contrat d'apprentissage est supérieur à 12 mois. Le **montant de l'aide est de 1 000 €** réglés à l'issue du quatrième mois après la signature du contrat d'apprentissage, pour l'embauche d'un jeune non titulaire d'un diplôme sanctionnant le second cycle de l'enseignement secondaire général, technologique ou professionnel, sauf CAP ou BEP ou titre homologué de niveau équivalent.
 - **une bonification : 250 €**
Cette aide est versée aux entreprises qui signent un contrat d'apprentissage à **un jeune issu d'un stage de pré-apprentissage financé par la Région**.

l'apprentis

> **une aide au soutien à l'effort de formation : 1 000 €**

Cette aide est versée quelque soit l'âge de l'apprenti(e) à la date de la signature du contrat. Cette indemnité est réglée à l'employeur par la Région à l'issue de chaque année de formation sous réserve que l'apprenti(e) n'ait pas été retenu en entreprise en dehors de la période réglementaire.

> **une aide à la signature d'un CDI : 1 500 €**

Les entreprises qui embauchent leur apprenti(e) dans le mois qui suit la fin du contrat d'apprentissage, en CDI, sans période d'essai sont concernées.

>> MAÎTRE D'APPRENTISSAGE : EFFICACITÉ

Le maître d'apprentissage est **responsable de l'apprenti(e)** pendant toute sa formation.

Il doit, dans un premier temps, **accueillir l'apprenti(e)**. Il s'agit de lui fournir les

repères nécessaires à sa nouvelle formation afin de faciliter son intégration dans l'entreprise.

Dans un deuxième temps, il **informe l'apprenti(e) des règles en usage** dans l'entreprise et **suit son évolution dans l'entreprise**.

En liaison avec le CFA, il **assure une formation pratique à l'apprenti(e)**, notamment apprendre les gestes et techniques propres à son métier.

Tout au long de la formation en entreprise et en fin de formation, le maître d'apprentissage est attentif au travail réalisé par l'apprenti(e). L'objectif étant d'obtenir le diplôme préparé, **il l'aide dans l'acquisition des qualifications et compétences correspondantes**.

Apprentissage

et de formation par

diplôme

“
Les diplômes
”

L'apprentissage amène à des diplômes d'État et des titres homologués reconnus sur l'ensemble du territoire national qui sont les mêmes que ceux acquis dans le cadre scolaire.

Le CFA spécialisé du Languedoc-Roussillon assure des formations par apprentissage pour les jeunes handicapés.

| | |
|------------------------|--|
| Niveau V | CAP (Certificat d'aptitude professionnelle) BEP (Brevet d'études professionnelles) MC (Mention complémentaire) |
| Niveau IV | BP (Brevet professionnel) BTM (Brevet de technicien des métiers) BEES (Brevet d'État d'éducateur sportif) Bac pro (Baccalauréat professionnel) ⁽⁶⁾ Certificat de spécialisation Certificat de capacités |
| Niveau III | BTS (Brevet de technicien supérieur) DUT (Diplôme universitaire de technologie) Diplôme d'État d'infirmier Brevet consulaire |
| Niveaux I et II | DESE (Diplôme d'études supérieures économiques) DESS (Diplôme d'études supérieures spécialisées) DESCM (Diplôme de l'école supérieure de commerce de Montpellier) Licence professionnelle Licence Maîtrise - Master DECF (Diplôme d'études comptables et financières) DESCF (Diplôme d'études supérieures comptables et financières) Diplôme d'ingénieur DRT (Diplôme de recherche technologique) Diplôme d'État |

(6) Sous réserve de la réforme des BEP et Bac professionnels 3 ans.

annuaire

“
L’annuaire pratique
de la formation professionnelle
en Languedoc-Roussillon”

ire

LES CENTRES DE FORMATION D'APPRENTIS.....p. 19

LES SECTIONS D'APPRENTISSAGE.....p. 25

POUR VOUS INFORMER

- :: Les missions locales.....p. 29
- :: Les centres d'information et d'orientation.....p. 34
- :: Les points A
 - des chambres de commerce et d'industrie.....p. 36
- :: Les centres d'aides à la décision.....p. 38
- :: Les chambres d'agriculture.....p. 38
- :: Le centre régional d'information jeunesse.....p. 39
- :: Les agences nationales pour l'emploi.....p. 39
- :: Les services communs universitaires
 - d'information et d'orientation.....p. 40
- :: Les administrations.....p. 40
- :: Les directions départementales du travail,
de l'emploi et de la formation professionnelle.....p. 41

annuaire

>> LES CENTRES DE FORMATION D'APPRENTIS

- 📍 CFA disposant d'une restauration
- 🏠 CFA disposant d'un hébergement

AUDE

CFA agricole de l'Aude 📍🏠

Route de Saint-Hilaire
11000 Carcassonne
Tél. 04 68 72 91 19 - Fax : 04 68 47 30 62
cfa.aude@educagri.fr
Directeur : Gérard TOUBERT

CFA de la CCI de Carcassonne 📍

Chemin Sainte-Marie - BP 13
11890 Carcassonne cedex 9
Tél. 04 68 71 38 76 - Fax : 04 68 71 19 05
formation@carcassonne.cci.fr
www.carcassonne.cci.fr
Directeur : Bernard CESSIECQ

CFA spécialisé du Languedoc-Roussillon

780 rue Antoine Durand
ZA Salvaza - 11000 Carcassonne
Tél. 04 68 79 27 42 - Fax : 04 68 79 27 43
cfas-lr@wanadoo.fr
Directeur : Lionel JEREZ

CFA du bâtiment CEFOBAT 📍🏠

Chemin Sainte-Estève - BP 71
11204 Lézignan-Corbières
Tél. 04 68 27 84 00 - Fax : 04 68 27 84 10
cfabtp.lezignan@ccca-btp.fr - www.cefobat.com
Directeur : Franck LUGINBUHL

CFA interprofessionnel Henri Martin 📍🏠

12 avenue des Genêts
BP 112 - La Roumenguière
11205 Lézignan-Corbières
Tél. 04 68 11 22 00 - Fax : 04 68 11 22 11
info@cfai-aude.fr - www.cm-aude.fr
Directeur : Marie-Rose BARBERO

GARD

CFA de la CCI d'Alès-Cévennes 📍🏠

270 quai des Prés Rasclaux
30100 Alès
Tél. 04 66 91 21 21 - Fax : 04 66 91 21 20
cfa@ales.cci.fr - www.ales.cci.fr
Directeur : Pascal ROBERT

CFA de la CCI de Nîmes

90 allée Jacques Cartier
30320 Marguerittes
Tél. 04 66 87 97 59 - Fax : 07 66 36 33 74
cfa@nimes.cci.fr - www.nimes.cci.fr
Directrice : Marina FRUCTUS

CFA des Maisons familiales et rurales 📍🏠

Mas de l'agriculture
1120 route de Saint-Gilles
BP 48078 - Zac Mas des abeilles
30932 Nîmes cedex 9
Tél. 04 66 04 77 38- Fax : 04 66 04 77 39
cfamfr.lr@mfr.asso.fr - www.mfnasso.fr
Directeur : Yannick NORMAND

ire

CFA des métiers

904 avenue du Maréchal Juin
CS 83012
30908 Nîmes cedex
Tél. 04 66 62 80 30
Fax : 04 66 62 80 37
cfa@cma-gard.fr
www.cma-gard.fr
Directrice : Marie-Claude ROUSSEL-BOUET

CFA BTP 30

135 avenue Antoine Émile
Zac Capra
30340 Méjannes-lès-Alès
Tél. 04 66 61 30 92
Fax : 04 66 61 07 57
www.apprentissagebtp.fr
Directeur : Denis CAMBON

CFA Emmanuel d'Alzon

11 rue Sainte-Perpétue
30020 Nîmes cedex
Tél. 04 66 04 93 00
Fax : 04 66 04 93 04
cdt@dalzon.com
www.dalzon.com
Directeur : Jean-Michel BARIN

CFA national des Compagnons du devoir

3 chemin du Compagnon
30900 Nîmes
Tél. 04 66 28 77 77
Fax : 04 66 28 77 78
compagnonsnimes@compagnons-du-devoir.com
www.compagnons-du-devoir.com
Directeur : Patrick CIROU

CFA Dhuoda

17 rue Dhuoda
BP 17155
30913 Nîmes
Tél. 04 66 04 85 97
Fax : 04 66 04 85 77
apprentissage.dhuoda@ac-montpellier.fr
www.lycee-dhuoda-nimes.com
Directeur : Gérard BOUILHOL

CFA CIRFAP

539 avenue Jean Prouvé
30900 Nîmes
Tél. 04 78 77 05 35
Fax : 04 73 29 77 78
www.cirfap.com
Directeur : Philippe POYET

CFA agricole du Gard

Avenue Yves Cazeau
30230 Rodilhan
Tél. 04 66 20 33 09
Fax : 04 66 20 45 56
cfa.gard@eudacgri.fr
www.eplnimesrodilhan.fr
Directeur : Michel UGHETTO

CFA des métiers des arts céramiques

Rue du Temple
30700 Saint-Quentin-la-Poterie
Tél. 04 66 03 02 75
Fax : 04 66 03 17 23
cfadesartsceramiques@wanadoo.fr
www.arts-ceramiques.com
Directeur : Christian ATLAN

annuaire

HÉRAULT

CFA de la CCI de Béziers - Saint-Pons

26 allées Paul Riquet
BP 371
34504 Béziers cedex
Tél. 04 67 80 97 09 - Fax : 04 67 80 97 10
pascal.frotey@beziers.cci.fr
www.beziers.cci.fr
Directeur : Pascal FROTEY

CFA de l'hospitalisation privée

Maison de l'hospitalisation privée
55 avenue Clément Ader
34174 Castelnaud-le-Lez cedex
Tél. 04 99 51 22 30 - Fax : 04 67 64 39 64
cfa-hp@fhp-lr.com
Directrice : Cécile BELTRAN

CFA de l'industrie Languedoc-Roussillon

Domaine Desplans - Avenue Paysagère
Maurin
34970 Lattes
Tél. 04 67 69 75 50 - Fax : 04 67 69 75 54
accueil@cfai-languedocroussillon.com
www.cfai-languedocroussillon.com
Directeur : Laurent CAYLA

CFA des métiers de l'aéronautique

Aéroport Montpellier Méditerranée
34134 Mauguio cedex
Tél. 04 67 13 75 00 - Fax : 04 67 22 29 26
esma@esma.fr
www.esma.fr
Directeur : Hugues RICCA

CFA agricole de l'Hérault

921 avenue d'Agropolis
34093 Montpellier cedex 5
Tél. 04 67 60 97 85
Fax : 04 67 60 21 67
cfa.herault@educagri.fr
Directeur : Jean-Yves KERNEUR

CFA aux métiers commerciaux et financiers du Languedoc-Roussillon

99 avenue d'Occitanie
34096 Montpellier cedex 5
Tél. 04 67 52 79 71
Fax : 04 67 52 79 72
cfa-languedoc-roussillon@difcam.com
www.cfa-languedoc-roussillon-difcam.com
Directeur : Pascal ROUET

CFA de l'ITC BTP

69 impasse Mac Gaffey
34070 Montpellier
Tél. 04 99 51 21 30
Fax : 04 59 51 21 49
itcbtp@cesi.fr
www.itcbtp.fr
Directeur : Jean-Pierre SAUVE

CFA de l'Université Montpellier 1 - Dideris

Espace Richter - Bât. E
Rue Vendémiaire - CS 29555
34961 Montpellier cedex 2
Tél. 04 67 82 12 69 - Fax : 04 67 82 12 61
dideris@sc.univ-montp1.fr
Directeur : Serge BORIES

ire

CFA de l'Université Montpellier II

IUT de Nîmes
8 rue Jules Raimu - CS 12007
30907 Nîmes
Tél. 04 66 62 85 90 - Fax : 04 66 62 85 91
cfaum2@univ-montp2.fr
www.cfaum2.iut-nimes.fr
Directrice : Mireille TUFFRAUD

CFA des industries alimentaires

Bâtiment Agropolis international
Avenue Agropolis
34394 Montpellier cedex 5
Tél. 04 67 04 75 24 - Fax : 04 67 04 75 19
ifria-lr@agropolis.fr
www.lfria-lr.com
Directeur : Jean-Yves LEMERCIER

CFA des métiers de l'hôtellerie et de la restauration

2300 avenue des Moulins
34185 Montpellier cedex 4
Tél. 04 67 10 25 73 - Fax : 04 67 10 26 28
info@icf-montpellier.com
www.icf-montpellier.com
Directeur : Dominique CRAYSSAC

CFA des métiers de la Poste

Parc technologique du Millénaire
Bât. 11 - Avenue Albert Einstein
34000 Montpellier
Tél. 04 91 13 25 40
Fax : 04 67 99 49 70
courrier@formaposte.com
www.formaposte.com
Directrice : Isabelle CUCCHIETTI

CFA du bâtiment et des travaux publics

Pierre Villeneuve 
375 rue Émile Picard
34080 Montpellier
Tél. 04 67 84 51 61 - Fax : 04 67 84 51 60
cfabtp.montpellier@ccca-btp.fr
www.apprentissagebtp.com
Directeur : Philippe VERNAY

CFA du commerce et de la distribution

2300 avenue des Moulins
34185 Montpellier cedex 4
Tél. 04 67 10 25 73 - Fax : 04 67 10 26 28
info@icf-montpellier.com
www.icf-montpellier.com
Directeur : Dominique CRAYSSAC

CFA interprofessionnel Léonard de Vinci

Rue du Professeur Blayac
BP 7251
34085 Montpellier cedex 4
Tél. 04 67 10 40 10
Fax : 04 67 40 17 30
cifa.vinci@wanadoo.fr
www.lpdevinci34.com
Directrice : Sylvie CABRERA

CFA Promotrans

1000 rue de la Castelle
Zone Garosud
34070 Montpellier
Tél. 04 67 20 20 00
Fax : 04 67 20 20 01
contact@promotrans.fr
www.promotrans.fr
Directeur : Bruno MADELINE

annuaire

CFA des professions sanitaires, sociales et médico-sociales Languedoc-Roussillon

11 ter avenue Lepic
34000 Montpellier
Tél. 04 67 69 04 36
Fax : 04 67 68 80 91
cfa.ssms.lr@orange.fr
Directeur : Bernard OLLAGNON

CFA sport Méditerranée

2 avenue Charles Flahault
34090 Montpellier
Tél. 04 67 61 05 22
Fax : 04 67 52 37 51
cr034@jeunesse.sports.gouv.fr
www.creps-montpellier.org
Directeur : Gérard DORIVAL

CFA des travaux publics Languedoc-Roussillon

Zac Tournezy
Passage Jean Cocteau
34270 Montpellier
Tél. 04 67 47 65 40
Fax : 04 67 69 00 19
sandrine-delamur@fntp.fr
www.planete-tp.com
Directeur : Johan HAMEL

CFA du transport et de la logistique

Parc activités Méditerranée
34470 Pérols
Tél. 04 67 68 69 80
Fax : 04 67 68 69 99
www.aft-iftim.com
Directeur : Fabrice COCHET

CFA interprofessionnel

Nicolas Albano  
Rue Mirabeau
34200 Sète
Tél. 04 99 57 60 35
Fax : 04 99 57 60 44
Directeur : Hubert MOR

LOZÈRE

CFA agricole de la Lozère

1 avenue des Martyrs de la Résistance
48100 Marvejols
Tél. 04 66 32 02 39
Fax : 04 66 32 38 27
cfa.lozere@educagri.fr
www.eplealozere.net
Directeur : Privat JALBERT

CFA interprofessionnel

Henry Giral  
Rue de l'Apprentissage
48000 Mende
Tél. 04 66 49 04 76
Fax : 04 66 49 23 48
cfa@cm-lozere.fr
www.cm-lozere.fr
Directeur : Francis BARBIER

ire

PYRÉNÉES-ORIENTALES

CFA du bâtiment Marcel Mercader

Rue Félix Trombe
TecnoSud
66000 Perpignan
Tél. 04 68 55 38 88 - Fax : 04 68 54 99 10
cfabtp.perpignan@ccca-btp.fr
www.cfa-btp66.com
Directeur : Michel JEAN

CFA interprofessionnel de la CCI des Pyrénées-Orientales

Route de Thuir
BP 2013
66011 Perpignan
Tél. 04 68 56 62 20 - Fax : 04 68 56 23 07
formation@perpignan.cci.fr
Directeur : Jean-Marc SERVAT

CFA interprofessionnel

7 boulevard du Conflent
BP 99907
66962 Perpignan cedex 9
Tél. 04 68 35 88 10 - Fax : 04 68 35 86 98
Directeur : Stéphan BOUILS

CFA agricole des Pyrénées-Orientales

Boulevard des Pyrénées
66600 Rivesaltes
Tél. 04 68 64 89 77
Fax : 04 68 64 89 78
cfa.pyrenees-orientales@educagri.fr
www.eplea66.educagri.fr
Directrice : Sylvie DOLET

>> LES SECTIONS D'APPRENTISSAGE

AUDE

Institut Saint-Joseph

Avenue André Chénier
BP 97
11300 Limoux
Tél. 04 68 74 60 00
Fax : 04 68 31 63 13
Directrice : Marie-Claude LOUPIA

Lycée des métiers de l'habitat et des travaux publics François Andreossy

1 rue Saint-François
BP 81402
11 494 Castelnaudary cedex
Tél. 04 68 23 14 78
Fax : 04 68 23 38 10
Proviseure : Fabienne ANGELVY

GARD

Lycée polyvalent privé La Salle

17 place Henri Barbusse
30100 Alès
Tél. 04 66 56 24 25
Fax : 04 66 56 24 30
Directeur : Hugues ESBALIN

annuaire

École des Mines d'Alès

6 avenue de Clavières
30319 Alès cedex
Tél. 04 66 78 50 00
Fax : 04 66 78 50 34
Directeur : Alain DORISON

Lycée professionnel Georges Brassens

Avenue Vigan Braquet
BP 38165
30205 Bagnols-sur-Cèze cedex
Tél. 04 66 90 42 15
Fax : 04 66 90 42 20
Proviseur : Jean-Michel MORIN

Lycée professionnel privé Sainte-Marie

Impasse les Recollets
30200 Bagnols-sur-Cèze
Tél. 04 66 39 58 39
Fax : 04 66 39 58 40
www.lppbsm.eu
Directeur : Jean-Louis BAUDIER

HÉRAULT - 34

Lycée professionnel Fernand Léger

63 route de Clermont
34600 Bédarieux
Tél. 04 67 95 59 60
Fax : 04 67 95 37 26
Proviseure : Dalila MESSEGHEM

LEPA La Gardiole

2 rue du Couvent
34770 Gigean
Tél. 04 67 78 71 48
Fax : 04 67 78 38 15
Directeur : Christophe LAVIT

Lycée polyvalent

Jean-François Champollion

BP 10110
34874 Lattes cedex
Tél. 04 67 13 67 13
Fax : 04 67 13 67 00
Proviseur : Serge PIT

Lycée polyvalent Jean Mermoz

717 avenue Jean Mermoz
34060 Montpellier cedex 1
Tél. 04 67 20 60 25
Fax : 04 67 20 60 07
Proviseur : Georges DE HARO

Lycée professionnel Jules Ferry

270 avenue de la Colline
BP 5595
34071 Montpellier cedex 3
Tél. 04 67 10 74 01
Fax : 04 67 10 74 00
Proviseur : Jean-Paul CUINAT-GUERRAZ

Lycée professionnel Pierre Mendès-France

49 bis avenue Georges Clemenceau
34000 Montpellier
Tél. 04 67 06 19 35
Fax : 04 67 58 02 08
Proviseur : Jacques LLORCA

ire

Université Montpellier III - SUFCO

Route de Mende
34199 Montpellier
Tél. 04 67 14 55 55
Fax : 04 67 14 55 50
Directrice : Anne FRAÏSSE

Lycée de la mer Paul Bousquet

Rue des Cormorans
Le Barrou - BP 476
34207 Sète cedex
Tél. 04 67 51 63 63
Fax : 04 67 51 63 64
Proviseur : Michel TUDESQ

LOZÈRE

Lycée professionnel Émile Peytavin

Avenue du 11 Novembre
BP 38
48000 Mende
Tél. 04 66 49 18 66
Fax : 04 66 49 22 27
Proviseur : Denis NOËL

Lycée polyvalent Théophile Roussel

75 rue du Docteur Yves Dalle
48200 Saint-Chély-d'Apcher
Tél. 04 66 31 02 51
Fax : 04 66 31 05 01
Proviseur : Christian HUGON-JANNIN

PYRÉNÉES-ORIENTALES

Lycée François Arago

Avenue Paul Doumer
66028 Perpignan
Tél. 04 68 68 19 29
Fax : 04 68 85 24 73
Proviseur : Étienne MOREL

IUT de l'Université de Perpignan

Chemin Passio Vella
BP 79905
66692 Perpignan cedex
Tél. 04 68 66 24 34
Fax : 04 68 66 24 34
Directeur : Patrick BELLEGARDE

Lycée polyvalent Jean-Lurçat

45 avenue Albert Camus
BP 7019
66070 Perpignan cedex
Tél. 04 68 50 28 91
Fax : 04 68 50 38 37
Directrice : Michèle ROCA

annuaire

“
Pour
vous informer”

Différents lieux d'accueil et d'information sont à votre disposition pour vous aider dans la recherche d'une formation. Choisissez celui qui répond le mieux à votre attente ou simplement le plus proche de votre domicile.

Les missions locales

Des professionnels aident les jeunes de 16 à 25 ans sortis du système scolaire à la recherche d'emploi les informent sur les filières de formation ainsi que sur les métiers.

Les Centres d'information et d'orientation (CIO) de l'Éducation nationale

Des professionnels du conseil en orientation des conseillers d'orientation des psychologues vous aident à approfondir votre information et à élaborer les choix scolaires ou professionnels.

Les Points A des chambres de commerce et d'industrie, les Centres d'aides à la décision (CAD) des chambres de métiers

Les Points A et les CAD ont une mission d'aide à la recherche de contrat d'alternance pour les jeunes de 16 à 25 ans.

** Sous réserve de la fusion ANPE-Assedic .*

>> 28

Le Centre régional d'information jeunesse (CRIJ)

Le CRIJ, les bureaux d'information jeunesse et les points information jeunesse informent sur tous les domaines intéressant les jeunes : métiers, emplois, formation, jobs, logement, loisirs, santé, voyage, Europe.

Le Pôle Emploi (ANPE-Assedic)*

Des conseillers recherchent et proposent des offres d'emploi. Ils apportent leur appui aux personnes à la recherche d'un emploi ou d'un conseil.

Le Service commun universitaire d'information et d'orientation (SCUIO)

Il contribue à l'information des bacheliers ou des étudiants. Il apporte une aide personnalisée pour tous les problèmes d'adaptation, de choix d'orientation pédagogique ou professionnelle.

ire

>> LES MISSIONS LOCALES

AUDE

Mission locale du bassin carcaissonnais

89 rue de Verdun
11000 Carcassonne
Tél. 04 68 10 22 90
Fax : 04 68 10 22 94
mli.carcassonne@wanadoo.fr
www.mli-bc.fr

Mission locale d'insertion départementale rurale 11

5 avenue de la Gare
11300 Limoux
Tél. 04 68 74 70 90
Fax : 04 68 74 70 99
mli.dr11@wanadoo.fr

Antenne de Castelnaudary

40 avenue du 8 Mai 1945
11400 Castelnaudary
Tél. 04 68 23 67 49
Fax : 04 68 23 67 48

Antenne de Lézignan

33 avenue du Maréchal Foch
11200 Lézignan
Tél. 04 68 27 58 80
Fax : 04 68 27 55 24

Mission locale d'insertion

Narbonne littoral

8 avenue du Maréchal Foch
11100 Narbonne
Tél. 04 68 65 69 12 - Fax : 04 68 32 45 72
mefi@narbonnaise.fr
www.maisondelaformation.fr

GARD

Mission locale du Gard rhodanien

5 rue des Jardins du souvenir
BP 21040
30201 Bagnols-sur-Cèze cedex
Tél. 04 66 89 09 34 - Fax : 04 66 79 94 72
mli.gard.rhodanien@wanadoo.fr

Mission locale d'Alès et sa région

14 rue de la République
30100 Alès
Tél. 04 66 56 71 73
Fax : 04 66 52 77 88
mlales@orange.fr

Antenne de La Grand'Combe

6 avenue des Mineurs
30110 La Grand'Combe
Tél. 04 66 60 25 64

annuaire

Mission locale jeunes Nîmes Métropole

65 rue de la République
30900 Nîmes
Tél. 04 66 76 38 00
Fax : 04 66 76 38 19
poste@mlinimes.com
wwwmlinimes.com

Antenne de Nîmes

49 avenue Jean Jaurès
30000 Nîmes
Tél. 04 66 76 38 00
Fax : 04 66 64 26 38

Antenne de Nîmes

38 rue Pradier
30000 Nîmes
Tél. 04 66 76 38 00
Fax : 04 66 76 27 65

Antenne de Saint-Gilles

2 rue Victor Hugo
30800 Saint-Gilles
Tél. 04 66 87 75 22
Fax : 04 66 87 75 23

Mission locale de Petite Camargue

310 rue Émile Zola
30600 Vauvert
Tél. 04 66 88 37 85
Fax : 04 66 88 89 09
mljvauvert@mljpetitecamargue.org
www.mljpetitecamargue.org

Antenne d'Aigues-Mortes

13 rue du Port
30220 Aigues-Mortes
Tél. 04 66 73 91 29 - Fax : 04 66 73 79 07

Antenne de Sommières

13 rue de Saussines
30250 Sommières
Tél. 04 66 35 91 71 - Fax : 04 66 80 31 62

Mission locale jeunes Rhône Argence

24 rue Ledru Rollin
30300 Beaucaire
Tél. 04 66 59 54 14 - Fax : 04 66 59 22 17
mli.beaucaire@wanadoo.fr

Antenne d'Aramon

Avenue Saint-Martin
30190 Aramon
Tél. 04 66 22 18 45

Antenne de Villeneuve-lez-Avignon

3 bis rue Montolivet
30400 Villeneuve-lez-Avignon
Tél. 04 90 15 33 30 - Fax : 04 90 25 94 77

HÉRAULT

Mission locale Garrigue et Cévennes

109 avenue Louis Cancel - BP 22
34270 Saint-Mathieu-de-Trévières
Tél. 04 67 55 17 80 - Fax : 04 67 55 17 81
mlgarriguescevennes.stmathieu@wanadoo.fr

ire

Antenne de Ganges

Maison des entreprises
Place Jules Ferry
34190 Ganges
Tél. 04 67 73 01 30 - Fax : 04 67 73 01 39

Antenne du Vigan

13 avenue Emmanuel d'Alzon
30120 Le Vigan
Tél. 04 67 81 84 83 - Fax : 04 67 81 32 65

Mission locale d'insertion Centre Hérault

Avenue Jacques Monod
34120 Pézenas
Tél. 04 67 90 72 42
Fax : 04 67 09 47 85
mli.centre.herault@wanadoo.fr

Antenne d'Agde

36 rue Jean-Jacques Rousseau
34300 Agde
Tél. 04 67 01 07 90

Antenne de Bédarieux

2 rue de la République
34600 Bédarieux
Tél. 04 67 95 14 60
Fax : 04 67 95 38 29

Mission locale d'insertion du Biterrois

13 boulevard Duguesclin
34500 Béziers
Tél. 04 67 35 19 21
Fax : 04 67 35 16 44
mission-locale-insertion@wanadoo.fr

Antenne de Béziers

5 square Marcel Cerdan
34500 Béziers
Tél. 04 67 76 95 80

Mission locale jeunes du Lodévois

1 rue de la Sous-préfecture
34700 Lodève
Tél. 04 67 44 03 03 - Fax : 04 67 44 42 25
mlidulodevois@wanadoo.fr

Antenne de Clermont l'Hérault

Avenue Raymond Lacombe
34270 Clermont l'Hérault
Tél. 04 67 88 95 50

Antenne de Gignac

2 Parc d'activités de Camalcé
34150 Gignac
Tél. 04 67 54 91 45

Mission locale jeunes de l'agglomération de Montpellier

989 rue de la Croix Verte
34090 Montpellier
Tél. 04 99 52 23 33
Fax : 04 99 52 26 30
contact@mljam.fr
www.montpellier-jeunes-emploi.fr

Antenne de Castries

15 avenue de la Cave coopérative
34160 Castries
Tél. 04 67 70 10 25
Fax : 04 67 70 55 40

annuaire

Antenne de Lattes

Maison de l'Agglomération
1570 avenue des Platanes
34970 Lattes
Tél. 04 67 73 73 88
Fax : 04 67 73 73 87

Antenne de la Croix d'Argent

909 avenue de Toulouse
34070 Montpellier
Tél. 04 99 64 24 60
Fax : 04 67 82 59 76

Antenne de Montpellier Centre

Les Échelles de la Ville
1 place Paul Bec
34000 Montpellier
Tél. 04 99 52 69 29
Fax : 04 99 52 69 10

Antenne de la Mosson

524 avenue de Louisville
Résidence Le Grand Mail
Bât. 2
34080 Montpellier
Tél. 04 67 75 29 67
Fax : 04 67 03 13 02

Antenne de Pignan

Complexe sportif
Avenue de l'Europe
34750 Pignan
Tél. 04 99 51 28 40
Fax : 04 99 51 28 41

Permanence Villeneuve-les-Maguelone

Maison de l'Agglomération
2 place des Héros
34750 Villeneuve-les-Maguelone
Tél. 04 67 85 54 71

Mission locale**Petite Camargue héraultaise**

356 avenue des Abrivados
CS 902 296
34403 Lunel cedex
Tél. 04 67 83 37 41
Fax : 04 67 91 00 11

Antenne de Mauguio

95 avenue Gabriel Aldié
34130 Mauguio
Tél. 04 67 29 26 38
Fax : 04 67 29 23 99

Mission locale du bassin de Thau

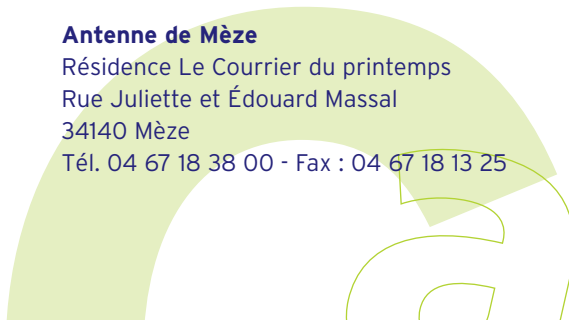
61 quai de Bosc
34200 Sète
Tél. 04 67 18 38 02
contact@mlithau.fr

Antenne de Frontignan

5 rue Lucien Salette
34110 Frontignan
Tél. 04 67 18 50 60 - Fax : 04 67 18 50 61

Antenne de Mèze

Résidence Le Courrier du printemps
Rue Juliette et Édouard Massal
34140 Mèze
Tél. 04 67 18 38 00 - Fax : 04 67 18 13 25



ire

Antenne de Sète

1 rue Mirabeau
34200 Sète
Tél. 04 67 51 46 38 - Fax : 04 67 51 34 89

Antenne de Canet

Point information jeunesse
Impasse Jean Mermoz
66140 Canet-en-Roussillon
Tél. 04 68 86 71 99
Fax : 04 68 86 71 99

LOZÈRE

Mission locale Lozère

1 rue Faubourg Montbel
48000 Mende
Tél. 04 66 65 15 59
Fax : 04 66 65 60 71
mission-locale-48@wanadoo.fr

Antenne de Céret

École Marc Chagall
Avenue Jules Ferry
66400 Perpignan
Tél. 04 68 87 32 02
Fax : 04 68 87 60 56

Antenne d'Elne

2 route d'Alenya
66200 Elne
Tél. 04 68 22 09 40

PYRÉNÉES-ORIENTALES

Mission locale jeunes des Pyrénées-Orientales

2 rue Pierre Dupont
Résidence Les Terrasses du Castillet
66000 Perpignan
Tél. 04 68 34 26 61
Fax : 04 68 34 62 90
mission.locale.jeunes@mlj66.com
www.mlj66.com

Antenne de Millas

Mairie - Place de l'Hôtel de Ville
66170 Millas
Tél. 04 68 57 26 37
Fax : 04 68 73 72 46

Antenne de Perpignan

12 rue Pierre Cartelet
66000 Perpignan
Tél. 04 68 28 61 91
Fax : 04 68 34 72 38

Antenne d'Argelès

Maison sociale du Département
2 boulevard Édouard Herriot
66700 Argelès-sur-mer
Tél. 04 68 95 38 30
Fax : 04 68 95 38 39

Antenne de Prades

Espace Alfred Sauvy
66500 PRADES
Tél. 04 68 05 38 80
Fax : 04 68 05 38 81

annuaire

Antenne de Rivesaltes

4 rue Marceau
66600 Rivesaltes
Tél. 04 68 64 16 58 - Fax : 04 68 64 16 58

Antenne de Saint-Laurent-de-la-Salanque

22 avenue du Maréchal Joffre
66250 Saint-Laurent-de-la-Salanque
Tél. 04 68 59 65 86

Antenne de Thuir

Maison des jeunes et de la culture
1 rue Pierre Semard
66300 Thuir
Tél. 04 68 53 19 26 - Fax : 04 68 53 19 26

>> LES CENTRES D'INFORMATION ET D'ORIENTATION (CIO)

AUDE

CIO Carcassonne

56 avenue Henri Goût
11000 Carcassonne
Tél. 04 68 10 21 00 - Fax : 04 68 10 21 09
ce.0110035d@ac-montpellier.fr

CIO Castelnaudary

9 rue des Moulins
11400 Castelnaudary
Tél. 04 68 23 02 54 - Fax : 04 68 94 15 11
ce.0110843g@ac-montpellier.fr

CIO Limoux

9 rue Bourrierie
11300 Limoux
Tél. 04 68 31 28 79
Fax : 04 68 31 64 39
ce.0110893l@ac-montpellier.fr

CIO Narbonne

3A boulevard Marcel Sembat
11100 Narbonne
Tél. 04 68 32 61 75
Fax : 04 68 90 78 58
ce.0110036e5d@ac-montpellier.fr

GARD

CIO Alès

8 quai Boissier de Sauvages
30100 Alès
Tél. 04 66 56 46 70
Fax : 04 66 56 46 90
ce.0300061d@ac-montpellier.fr

CIO Bagnols-sur-Cèze

294 avenue Commando Vigan Braquet
30200 Bagnols-sur-Cèze
Tél. 04 66 89 53 93
Fax : 04 66 89 88 96
ce.0300992r@ac-montpellier.fr

CIO Le Vigan

11 rue du Palais
30120 Le Vigan
Tél. 04 99 92 01 72 - Fax : 04 99 92 20 63

ire

CIO Nîmes Centre

11 place du 8 Mai 1945
30000 Nîmes
Tél. 04 66 29 03 81
Fax : 04 66 76 92 84
ce.0300060c@ac-montpellier.fr

CIO Nîmes Ouest

Rue Matisse
30000 Nîmes
Tél. 04 66 27 95 00
Fax : 04 66 27 95 09
ce.0301328f@ac-montpellier.fr

HÉRAULT

CIO Béziers

16 boulevard Marcel Leclerc
34500 Béziers
Tél. 04 67 62 45 04
Fax : 04 67 62 63 34
ce.0340097w@ac-montpellier.fr

CIO Lunel

2 cours Gabriel Péri
34400 Lunel
Tél. 04 67 83 56 83
Fax : 04 67 83 56 80
ce.0341426r@ac-montpellier.fr

CIO Montpellier Centre

31 rue de l'Université
34000 Montpellier
Tél. 04 67 91 32 55
Fax : 04 67 66 10 17
ce.0340096v@ac-montpellier.fr

CIO Montpellier Est

180 rue d'Argencourt
34000 Montpellier
Tél. 04 67 79 75 70
Fax : 04 67 72 88 07
ce.0341482b@ac-montpellier.fr

CIO Celleneuve

356 quai Louis Le Vau
34080 Montpellier
Tél. 04 67 75 74 50
Fax : 04 67 10 42 57
ce.0341619a@ac-montpellier.fr

CIO Pézenas

Place Boby Lapointe
34120 Pézenas
Tél. 04 67 98 85 74
Fax : 04 67 98 67 97
ce.0341033n@ac-montpellier.fr

CIO Sète

10 rue du Palais
BP 421
34204 Sète cedex
Tél. 04 67 18 34 18
Fax : 04 67 74 88 19
ce.0340098x@ac-montpellier.fr

annuaire

LOZÈRE

CIO Mende

Rue de l'Espérance
48000 Mende
Tél. 04 66 65 05 17
Fax : 04 66 49 34 55
ce.0480020l@ac-montpellier.fr

CIO Prades

32 avenue Pasteur
66500 Prades
Tél. 04 68 05 32 00
Fax : 04 68 05 35 28
ce.0660463v@ac-montpellier.fr

PYRÉNÉES-ORIENTALES

CIO Céret

27 rue Saint-Ferréol
66400 Céret
Tél. 04 68 87 02 07
Fax : 04 68 87 31 01
ce.0660575s@ac-montpellier.fr

CIO Perpignan CassanYES

2 boulevard Anatole France
66000 Perpignan
Tél. 04 68 50 20 86
Fax : 04 68 50 24 14
ce.0660667s@ac-montpellier.fr

CIO Perpignan Centre

13 rue du Docteur Zammenhof
66000 Perpignan
Tél. 04 68 34 90 84
Fax : 04 68 34 20 82
ce.0660042m@ac-montpellier.fr

>> LES POINTS A DES CHAMBRES DE COMMERCE ET D'INDUSTRIE

AUDE

Chambre de commerce et d'industrie de Carcassonne

Chemin Sainte-Marie
11890 Carcassonne cedex 9
Tél. 04 68 71 38 76
Fax : 04 68 71 19 05

Chambre de commerce et d'industrie de Narbonne

1 avenue du Forum
BP 7101
11781 Narbonne cedex
Tél. 04 68 42 71 11
Fax : 04 68 42 71 12

ire

GARD

Chambre de commerce et d'industrie d'Alès-Cévennes

Rue Michelet
BP 49
30101 Alès
Tél. 04 66 78 49 49
Fax : 04 66 78 49 00

Chambre de commerce et d'industrie de Nîmes

12 rue de la République
30032 Nîmes cedex 1
Tél. 04 66 87 98 95
Fax : 04 66 36 61 00

ICF - Chambre de commerce et d'industrie de Montpellier

Pôle formation de la CCI
2300 avenue des Moulins
34185 Montpellier cedex 4
Tél. 04 67 10 27 66 - Fax : 04 67 10 26 28

LOZÈRE

Chambre de commerce et d'industrie de Mende

16 boulevard Soubeyran - BP 81
48002 Mende cedex
Tél. 04 66 49 00 33 - Fax : 04 66 49 19 15

HÉRAULT

ICF - Chambre de commerce et d'industrie de Béziers - Saint-Pons

Rue Joliot Curie
BP 371
34504 Béziers cedex
Tél. 04 67 70 97 09
Fax : 04 67 80 97 10

PYRÉNÉES-ORIENTALES

Chambre de commerce et d'industrie de Perpignan

Service interface Point A
Route de Thuir
BP 90443
66004 Perpignan cedex
Tél. 04 68 56 50 88
Fax : 04 68 56 23 07

annuaire

>> LES CENTRES D'AIDES À LA DÉCISION (CAD) DES CHAMBRES DE MÉTIERS ET DE L'ARTISANAT

Chambre de métiers et de l'artisanat de l'Aude

20 avenue Maréchal Juin
BP 136
11022 Carcassonne cedex
Tél. 04 68 02 68 40
Fax : 04 68 11 20 12

Chambre de métiers et de l'artisanat du Gard

904 avenue Maréchal Juin
30907 Nîmes cedex
Tél. 04 66 62 80 55
Fax : 04 66 62 80 58

Chambre de métiers et de l'artisanat de l'Hérault

44 avenue Saint-Lazare
34965 Montpellier cedex 2
Tél. 04 67 72 72 00
Fax : 04 67 72 72 23

Chambre de métiers et de l'artisanat de Lozère

2 boulevard Soubeyran
BP 90
48003 Mende
Tél. 04 66 49 12 66
Fax : 04 66 49 19 15

Chambre de métiers et de l'artisanat des Pyrénées-Orientales

7 boulevard du Conflent
BP 99907
66962 Perpignan cedex
Tél. 04 68 35 88 00
Fax : 04 68 51 40 26

>> LES CHAMBRES D'AGRICULTURE

Chambre d'agriculture de l'Aude

ZI de Sautes - A Trèbes
11878 Carcassonne cedex 9
Tél. 04 68 11 79 79
Fax : 04 68 71 48 31
servicesgeneraux@aude.chambagri.fr

Chambre d'agriculture du Gard

Mas de l'agriculture
1120 route de Saint-Gilles
30000 Nîmes cedex
Tél. 04 66 04 50 60
Fax : 04 66 04 50 61
accueil@gard.chambagri.fr

Chambre d'agriculture de l'Hérault

Maison des agriculteurs - Mas de Saporta
34970 Lattes
Tél. 04 67 20 88 00
Fax : 04 67 20 88 95
contact@herault.chambagri.fr

ire

Chambre d'agriculture de la Lozère

25 avenue du Maréchal Foch
48000 Mende
Tél. 04 66 65 62 00
Fax : 04 66 65 19 84
accueil@lozere.chambagri.fr
www.lozere.chambagri.fr

Chambre d'agriculture des Pyrénées-Orientales

19 avenue de Grande-Bretagne
66025 Perpignan cedex
Tél. 04 68 35 74 00
Fax : 04 68 34 65 44
accueil@pyrenees-orientales.chambagri.fr
www.pyrenees-orientales.chambagri.fr

>> LE CENTRE RÉGIONAL D'INFORMATION JEUNESSE (CRIJ)

3 avenue Charles Flahault
34090 Montpellier
Tél. : 04 67 04 36 66
Fax : 04 67 54 66 71
www.crij-montpellier.com

Il existe 3 bureaux information jeunesse et 102 points information jeunesse dans la région. Cette liste est disponible au CRIJ.

>> PÔLE EMPLOI (ANPE-ASSEDIC)

Pôle emploi

Délégation régionale

123 avenue Villeneuve d'Angoulême
CS 35026
34076 Montpellier cedex 3
Tél. 04 67 99 12 00
Fax : 04 67 99 12 99

Pôle emploi

Délégation départementale - Aude

1 rue Buffon
Immeuble Onyx
11000 Carcassonne
Tél. 04 68 11 58 58
Fax : 04 68 47 53 31

Pôle emploi

Délégation départementale -

Gard - Lozère

112 allées Mas de Ville
CS 31284
30021 Nîmes cedex 1
Tél. 04 66 68 96 36
Fax : 04 66 62 37 51

Pôle emploi

Délégation départementale -

Pays de l'Hérault

394 avenue Léon Blum - BP 9226
34043 Montpellier cedex 1
Tél. 04 99 52 23 01
Fax : 04 99 52 23 09

annuaire

**Pôle emploi
Délégation départementale -
Pyrénées-Orientales**

4 boulevard Kennedy
BP 91057
66101 Perpignan cedex
Tél. 04 68 67 50 55
Fax : 04 68 50 60 27

**>> LES SERVICES COMMUNS
UNIVERSITAIRES
D'INFORMATION ET
D'ORIENTATION (SCUIO)**

SCUIO Montpellier 1

5 boulevard Henri IV
CS 19044
34967 Montpellier cedex 2
Tél. 04 67 41 76 00 - Fax : 04 67 41 76 12
scuio@univ-montp1.fr
www.scuio.univ-montp1.fr

SCUIO Montpellier II

Place Eugène Bataillon
34095 Montpellier cedex 5
Tél. 04 67 14 30 61 - Fax : 04 67 14 48 17
scuio@univ-montp2.fr
www.univ-montp2.fr

SCUIO Montpellier III

Route de Mende
Bât. Charles Campoux
34199 Montpellier cedex 2
Tél. 04 67 14 23 42
fax : 04 67 14 24 74
scuio@univ-montp3.fr
www.univ-montp3.fr/scuio/

SCUIO Perpignan

52 avenue Paul Alduy
66860 Perpignan cedex
Tél. 04 68 66 20 00
Fax : 04 68 66 17 07
scuio@univ-perp.fr
www.univ-perp.fr/scms/scuio/

>> LES ADMINISTRATIONS

Région Languedoc-Roussillon

Hôtel de Région
201 avenue de la Pompignane
34064 Montpellier cedex 2
Tél. 04 67 22 80 00
www.laregion.fr

**Service académique
de l'inspection de l'apprentissage
(SAIA)**

31 rue de l'Université
34064 Montpellier
Tél. 04 67 91 48 70
ce.recsaia@ac-montpellier.fr
www.ac-montpellier.fr



ire

**Direction régionale
de l'agriculture et de la forêt (Draf)***

Service formation développement
3270 route de Mende
34090 Montpellier
Tél. 04 67 41 80 10

**Direction régionale
des affaires maritimes***

16 rue Hoche
34200 Sète cedex
Tél. 04 67 46 33 00

**Direction régionale du travail
de l'emploi et de la formation
professionnelle
(DRTEFP)***

Les Échelles de la Ville - Antigone
3 place Paul Bec
34000 Montpellier
Tél. 04 67 15 77 77

**Direction régionale
jeunesse et sports
(DRJS)***

190 avenue du Père Soulas
34090 Montpellier
Tél. 04 67 10 14 00

**Direction régionale
des affaires sanitaires
et sociales (Drass)***

28 Parc-club du Millénaire
1025 rue Henri Becquerel - CS 30001
34067 Montpellier cedex 2
Tél. 04 67 07 20 21

**>> DIRECTIONS DEPARTEMENTALES
DU TRAVAIL DE L'EMPLOI ET DE LA
FORMATION PROFESSIONNELLE
(DDTEFP)**

DDTEFP de l'Aude

Rue Jean Méliès
BP 1006
11850 Carcassonne cedex 9
Tél. 04 68 72 57 78
Fax : 04 68 72 57 78

DDTEFP du Gard

174 rue Antoine Blondin
30913 Nîmes cedex
Tél. 04 66 38 55 38
Fax : 04 66 38 55 39

DDTEFP de l'Hérault

615 boulevard Antigone
34064 Montpellier cedex
Tél. 04 67 22 88 89
Fax : 04 67 22 88 99

DDTEFP de la Lozère

Immeuble Le Saint-Clair
Avenue du 11 Novembre
48000 Mende
Tél. 04 66 65 61 00
Fax : 04 66 65 61 05

DDTEFP des Pyrénées-Orientales

76 boulevard Aristide Briand
66026 Perpignan cedex
Tél. 04 68 66 25 00
Fax : 04 68 67 28 82

() sous réserve de la réforme générale des politiques publiques*

formations



“
Métiers et formations
accessibles en Languedoc-Roussillon
”

ctions

| | |
|---|-------|
| AGRICULTURE • ENVIRONNEMENT • PÊCHE..... | p. 44 |
| AGROALIMENTAIRE..... | p. 50 |
| ARTISANAT • ALIMENTAIRE..... | p. 50 |
| ASSURANCE • BANQUE • IMMOBILIER..... | p. 54 |
| AUTOMOBILE • MÉCANIQUE AGRICOLE, TP, POIDS LOURD • AÉRONAUTIQUE..... | p. 55 |
| BÂTIMENT • CONSTRUCTION • TRAVAUX PUBLICS..... | p. 58 |
| COMMERCE • DISTRIBUTION..... | p. 63 |
| CULTURE - COMMUNICATION..... | p. 66 |
| INFORMATIQUE • TECHNOLOGIE DE L'INFORMATION INDUSTRIES GRAPHIQUES..... | p. 66 |
| MÉTALLURGIE • INDUSTRIE..... | p. 68 |
| SANITAIRE • SOCIAL • AIDE À LA PERSONNE..... | p. 70 |
| SERVICES..... | p. 71 |
| SPORT • ANIMATION..... | p. 73 |
| TOURISME • HÔTELLERIE • RESTAURATION..... | p. 74 |
| TRANSPORT • LOGISTIQUE..... | p. 76 |

formations

>> AGRICULTURE • ESPACES VERTS • PÊCHE

CAP

MAINTENANCE DES MATERIELS - OPTION MATERIELS DE PARCS ET JARDINS

CFA interprofessionnel Henri Martin - Lézignan

MAINTENANCE DES MATERIELS OPTION TRACTEURS ET MATERIELS AGRICOLES

CFA interprofessionnel Henri Martin - Lézignan

MARITIME DE MATELOT

SA - Lycée Paul Bousquet - Sète

CAPA

ENTRETIEN DE L'ESPACE RURAL

CFA agricole de l'Aude - Carcassonne

CFA agricole de la Lozère - Marvejols

PRODUCTION AGRICOLE ET UTILISATION DES MATERIELS

CFA agricole de la Lozère - Marvejols

PRODUCTION AGRICOLE ET UTILISATION DES MATERIELS SP PRODUCTION ANIMALES

CFA agricole de l'Aude - Carcassonne, site de Narbonne

PRODUCTION AGRICOLE ET UTILISATION DES MATERIELS SP PRODUCTION VEGETALE

CFA agricole de l'Aude - Carcassonne

CFA agricole du Gard - Rodilhan

CFA agricole des Pyrénées-Orientales - Rivesaltes

PRODUCTIONS HORTICOLES - SP PEPINIERES

CFA agricole de l'Aude - Carcassonne, site de Narbonne

CFA agricole du Gard - Rodilhan

CFA agricole de l'Hérault - Montpellier, site de Béziers

CFA agricole des Pyrénées-Orientales - Rivesaltes

PRODUCTIONS HORTICOLES - SP PRODUCTIONS FLORALES ET LEGUMIERES

CFA agricole de l'Aude - Carcassonne, site de Narbonne

CFA agricole du Gard - Rodilhan

CFA agricole de l'Hérault - Montpellier, site de Béziers

PRODUCTIONS HORTICOLES - SP PRODUCTIONS FRUITIERES

CFA agricole de l'Aude - Carcassonne, site de Narbonne

ions

CFA agricole du Gard - Rodilhan
CFA agricole de l'Hérault - Montpellier, site de Béziers
CFA agricole des Pyrénées-Orientales - Rivesaltes

SERVICE EN MILIEU RURAL

CFA agricole du Gard - Rodilhan, site de Bagnols-sur-Cèze
CFA agricole de la Lozère - Marvejols
CFA agricole des Pyrénées-Orientales - Rivesaltes

SOIGNEURS D'EQUIDES

CFA agricole de l'Aude - Carcassonne
CFA Emmanuel d'Alzon - Nîmes
CFA agricole de la Lozère - Marvejols

TRAVAUX FORESTIERS - BUCHERONNAGE

CFA des Maisons familiales et rurales du LR - Nîmes, site de Javols

TRAVAUX PAYSAGERS

CFA agricole de l'Aude - Carcassonne, site de Narbonne
CFA agricole du Gard - Rodilhan
CFA agricole de l'Hérault - Montpellier, site de Béziers
CFA agricole de la Lozère - Marvejols
CFA agricole des Pyrénées-Orientales - Rivesaltes

VIGNE ET VIN

CFA agricole de l'Aude - Carcassonne, site de Narbonne
CFA agricole du Gard - Rodilhan
CFA agricole du Gard - Rodilhan, site de Bagnols-sur-Cèze
CFA agricole de l'Hérault - Montpellier, site de Béziers
CFA agricole des Pyrénées-Orientales - Rivesaltes

formations

BEPA*

CONDUITE DE PRODUCTIONS AGRICOLES - SP PRODUCTIONS VEGETALES

CFA agricole du Gard - Rodilhan

CONDUITE DE PRODUCTIONS AGRICOLES - SP VIGNE ET VIN

CFA agricole du Gard - Rodilhan

CONDUITE DE PRODUCTIONS HORTICOLES - SP PRODUCTIONS FRUITIERES

CFA agricole du Gard - Rodilhan

PRODUCTIONS FLORALES ET LEGUMIERES

CFA des Maisons familiales et rurales du LR - Nîmes, site d'Uzès

SERVICE - SP SERVICES AUX PERSONNES

CFA agricole du Gard - Rodilhan

CFA agricole de l'Hérault - Montpellier, site de Pézenas

TRAVAUX FORESTIERS

CFA des Maisons familiales et rurales du LR - Nîmes, site de Javols

BPA

(niveau V)

TRAVAUX D'AMENAGEMENTS PAYSAGERS

SP TRAVAUX DE CREATION ET D'ENTRETIEN

CFA agricole de l'Hérault - Montpellier

NOUVEAU ! CFA agricole de l'Aude - Carcassonne

NOUVEAU ! TRAVAUX DE LA VIGNE ET DU VIN - SP TRAVAUX DE LA VIGNE

CFA agricole de l'Aude - Carcassonne

Certificat

de spécialisation

(niveau V)

TAILLE ET SOIN DES ARBRES

CFA agricole du Gard - Rodilhan

CFA agricole de l'Hérault - Montpellier, site de Pézenas

NOUVEAU ! CFA des Maisons familiales et rurales du LR - Nîmes,

NOUVEAU ! CONSTRUCTIONS PAYSAGERES

CFA agricole du Gard - Rodilhan

CFA agricole de l'Hérault - Montpellier

* (sous réserve de la réforme des BEP et Bac pro 3 ans)

>> 46

isions

Bac pro

AGROEQUIPEMENT

CFA agricole de l'Aude - Carcassonne, site de Castelnaudary

CONDUITE ET GESTION DE L'EXPLOITATION AGRICOLE - SP ELEVAGE ET VALORISATION DU CHEVAL

CFA Emmanuel d'Alzon - Nîmes

CONDUITE ET GESTION DE L'EXPLOITATION AGRICOLE SP VIGNE ET VIN

CFA agricole de l'Aude - Carcassonne

GESTION ET CONDUITE DE CHANTIERS FORESTIERS

CFA des Maisons familiales et rurales du LR - Nîmes, site de Javols

PRODUCTIONS HORTICOLES - PEPINIERS

CFA des Maisons familiales et rurales du LR - Nîmes, site de Javols

PRODUCTIONS HORTICOLES - PRODUCTIONS FLORALES ET LEGUMIERES

CFA agricole de l'Aude - Carcassonne

TRAVAUX PAYSAGERS

CFA agricole de l'Aude - Carcassonne

NOUVEAU ! CFA agricole du Gard - Rodilhan

CFA agricole de l'Hérault - Montpellier

BP

PRODUCTIONS HORTICOLES - SP PEPINIERS

CFA agricole de l'Hérault - Montpellier

PRODUCTIONS HORTICOLES - SP PRODUCTIONS FLORALES

CFA agricole de l'Hérault - Montpellier

RESPONSABLE D'EXPLOITATION AGRICOLE

CFA agricole de l'Aude - Carcassonne

CFA agricole du Gard - Rodilhan

CFA agricole de l'Hérault - Montpellier, site de Béziers

CFA agricole des Pyrénées-Orientales - Rivesaltes

RESPONSABLE D'EXPLOITATION AGRICOLE AGRICULTURE BIOLOGIQUE

CFA agricole de la Lozère - Marvejols, site de Florac

formations

RESPONSABLE D'EXPLOITATION AGRICOLE AGRICULTURE ELEVAGE

CFA agricole de la Lozère - Marvejols

RESPONSABLE D'EXPLOITATION AGRICOLE - APICULTURE

CFA agricole de la Lozère - Marvejols

RESPONSABLE D'EXPLOITATION AGRICOLE - PRODUITS FERMISERS

CFA agricole de la Lozère - Marvejols, site de Florac

RESPONSABLE D'EXPLOITATION AGRICOLE - TOURISME RURAL

CFA agricole de la Lozère - Marvejols

TRAVAUX PAYSAGERS

CFA agricole du Gard - Rodilhan

CFA agricole de l'Hérault - Montpellier, site de Béziers

CFA agricole des Pyrénées-Orientales - Rivesaltes

BTM
(niveau IV)

MARECHAL FERRANT

CFA agricole de la Lozère - Marvejols

CCTAR
(niveau IV)

JARDINS ESPACES VERTS

CFA des Maisons familiales et rurales du LR - Nîmes, site d'Uzès

**Certificat
de spécialisation**

CONDUITE DE PRODUCTION EN AGRICULTURE BIOLOGIQUE ET COMMERCIALISATION

CFA des Maisons familiales et rurales du LR - Nîmes

BTS

AMENAGEMENTS PAYSAGERS

CFA agricole des Pyrénées-Orientales - Rivesaltes

METIERS DE L'EAU

SA - LP Sainte-Marie - Bagnols-sur-Cèze

VITICULTURE ŒNOLOGIE

CFA régional des industries alimentaires - Montpellier

Spécialisations

BTSA

ANALYSE ET CONDUITE DES SYSTEMES D'EXPLOITATION

CFA agricole de la Lozère - Marvejols

ETUDES ET PROJETS D'AMENAGEMENTS HYDRAULIQUES URBAINS ET AGRICOLES

CFA agricole du Gard - Rodilhan

NOUVEAU ! GENIE DES EQUIPEMENTS AGRICOLES

CFA agricole de l'Aude - Carcassonne

GESTION FORESTIERE

CFA des Maisons familiales et rurales du LR - Nîmes, site de Javols

GESTION SERVICES D'EAUX ET D'ASSAINISSEMENT

CFA agricole du Gard - Rodilhan

PRODUCTION AQUACOLES

SA - Lycée Paul Bousquet - Sète

PRODUCTIONS HORTICOLES

CFA des Maisons familiales et rurales du LR - Nîmes, site d'Uzès

TECHNICO-COMMERCIAL - SP PRODUITS ALIMENTAIRES

CFA agricole de la Lozère - Marvejols

TECHNICO-COMMERCIAL - SP AGROFOURNITURES

CFA agricole de la Lozère - Marvejols

TECHNICO-COMMERCIAL - SP BOISSONS, VINS ET SPIRITUEUX

CFA agricole de l'Aude - Carcassonne

VITICULTURE ŒNOLOGIE

CFA agricole de l'Hérault - Montpellier

Licence

Professionnelle

GESTION ET AMENAGEMENT DURABLE DES ESPACES ET DES RESSOURCES

SA - IUT de l'Université de Perpignan - Perpignan

formations

>> AGROALIMENTAIRE

BTS NOUVEAU ! BIO ANALYSES ET CONTROLES

SA - LP Mermoz - Montpellier

BTSA

TECHNICO-COMMERCIAL - SP AGROFOURNITURES

CFA agricole de la Lozère - Marvejols

TECHNICO-COMMERCIAL -SP BOISSONS, VINS ET SPIRITUEUX

CFA agricole de l'Aude - Carcassonne

Post BTS

RESPONSABLE DE DEVELOPPEMENT EN AGRO-INDUSTRIE

CFA régional des industries alimentaires - Montpellier

>> ARTISANAT • ALIMENTAIRE

CAP

ART ET TECHNIQUES DU BIJOU ET DU JOYAU

CFA des métiers - Nîmes

BOUCHER

CFA interprofessionnel Henri Martin - Lézignan

CFA des métiers - Nîmes

CFA municipal Nicolas Albano - Sète

CFA interprofessionnel Henry Giral - Mende

CFA interprofessionnel - Perpignan

BOULANGER

CFA interprofessionnel Henri Martin - Lézignan

CFA national des Compagnons du Devoir - Nîmes

CFA municipal Nicolas Albano - Sète

CFA interprofessionnel Henry Giral - Mende

CFA interprofessionnel - Perpignan

BOULANGERIE

CFA des métiers - Nîmes

CERAMISTE

CFA des métiers des arts céramiques - Saint Quentin la Poterie

stitutions

CHARCUTIER - TRAITEUR

CFA interprofessionnel Henri Martin - Lézignan
CFA interprofessionnel Henry Giral - Mende
CFA interprofessionnel - Perpignan

CHOCOLATIER CONFISEUR

NOUVEAU ! CFA des métiers - Nîmes
CFA municipal Nicolas Albano - Sète

COIFFURE

CFA interprofessionnel Henri Martin - Lézignan
CFA des métiers - Nîmes
CFA de la CCI de Béziers - Saint-Pons - Béziers
CFA interprofessionnel L. de Vinci - Montpellier
CFA municipal Nicolas Albano - Sète
CFA interprofessionnel Henry Giral - Mende
CFA interprofessionnel - Perpignan

EBENISTE

CFA municipal Nicolas Albano - Sète
CFA interprofessionnel Henry Giral - Mende
CFA interprofessionnel - Perpignan

ESTHETIQUE - COSMETIQUE - SOINS ESTHETIQUES

CONSEIL - VENTE

CFA des métiers - Nîmes

ESTHETIQUE COSMETIQUE

CFA des métiers - Nîmes

FLEURISTE

CFA municipal Nicolas Albano - Sète
CFA Agricole des Pyrénées-Orientales - Rivesaltes

PATISSIER

CFA interprofessionnel Henri Martin - Lézignan
CFA des métiers - Nîmes
CFA municipal Nicolas Albano - Sète
CFA interprofessionnel Henry Giral - Mende
CFA interprofessionnel - Perpignan

PHOTOGRAPHE

CFA des métiers - Nîmes

formations

PROTHESISTE DENTAIRE

CFA des métiers - Nîmes
SA - LP Mermoz - Montpellier
CFA interprofessionnel - Perpignan

TAILLEUR DE PIERRE - OPTION A TAILLE

CFA national des Compagnons du Devoir - Nîmes

TOURNAGE EN CERAMIQUE

CFA des métiers des Arts Céramiques - Saint Quentin la Poterie

MC

BOULANGERIE SPECIALISEE

CFA interprofessionnel Henri Martin - Lézignan
CFA de la CCI d'Alès - Alès
CFA municipal Nicolas Albano - Sète
CFA interprofessionnel - Perpignan

COIFFURE - OPTION COLORISTE PERMANENTISTE

CFA des métiers - Nîmes

COIFFURE - OPTION STYLISTE VISAGISTE

CFA des métiers - Nîmes

JOAILLERIE

CFA des métiers - Nîmes

PATISSERIE - GLACERIE - CHOCOLATERIE - CONFISERIE SPECIALISEE

CFA municipal Nicolas Albano - Sète
CFA interprofessionnel - Perpignan
CFA des métiers - Nîmes

PATISSERIE BOULANGERIE

CFA des métiers - Nîmes

BP

BOUCHER

CFA des métiers - Nîmes

BOULANGER

CFA interprofessionnel Henri Martin - Lézignan
CFA des métiers - Nîmes

NOUVEAU ! CFA municipal Nicolas Albano - Sète

CHARCUTIER TRAITEUR

CFA interprofessionnel - Perpignan

stitutions

COIFFURE - SP COLORISTE PERMANENTISTE

CFA de la CCI d'Alès - Alès
CFA des métiers - Nîmes
CFA interprofessionnel Henri Martin - Lézignan
CFA interprofessionnel L. de Vinci - Montpellier
CFA municipal Nicolas Albano - Sète
CFA interprofessionnel Henry Giral - Mende
CFA interprofessionnel - Perpignan

COIFFURE - SP STYLISTE VISAGISTE

CFA interprofessionnel Henri Martin - Lézignan
CFA de la CCI d'Alès - Alès
CFA interprofessionnel L. de Vinci - Montpellier
CFA municipal Nicolas Albano - Sète
CFA interprofessionnel Henry Giral - Mende
CFA interprofessionnel - Perpignan

ESTHETIQUE - COSMETIQUE - PARFUMERIE

CFA des métiers - Nîmes
SA - LP Jules Ferry - Montpellier

FLEURISTE

CFA des métiers - Nîmes

PROTHESISTE DENTAIRE

CFA des métiers - Nîmes

BTM

EBENISTE

CFA interprofessionnel - Perpignan

PATISSIER

CFA des métiers - Nîmes
CFA interprofessionnel - Perpignan

PHOTOGRAPHIE OPTION PRIVE DE VUE

CFA des métiers - Nîmes

PROTHESISTE DENTAIRE

CFA interprofessionnel - Perpignan

BTS

OPTICIEN LUNETIER

CFA Emmanuel d'Alzon - Nîmes, sites de Vestric et Candiac

formations

>> ASSURANCE • BANQUE • IMMOBILIER

BTS

ASSURANCE

SA - Lycée Jean Lurçat - Perpignan

BANQUE

CFA du commerce et de la distribution - Montpellier

CFA Interprofessionnel de la CCI de Perpignan - Perpignan

BANQUE - OPTION MARCHES DES PARTICULIERS

CFA des métiers de la Poste - Montpellier

PROFESSIONS IMMOBILIERES

CFA Interprofessionnel de la CCI de Perpignan - Perpignan

Titre homologué

CONSEILLER EN ASSURANCE ET EPARGNE

CFA du commerce et de la distribution - Montpellier

Titre professionnel

AGENT D'ENCADREMENT

CFA des métiers de la Poste - Montpellier

Licence professionnelle

ASSURANCE BANQUE FINANCE - DEVELOPPEMENT ET GESTION DES CLIENTELES PROFESSIONNELLES

CFA des métiers de la Poste - Montpellier

COMMERCIALISATION DES PRODUITS ET SERVICES FINANCIERS POUR LES PARTICULIERS

CFA aux métiers commerciaux et financiers - Montpellier

COMMERCIALISATION DES PRODUITS ET SERVICES FINANCIERS POUR LES PROFESSIONNELS

CFA aux métiers commerciaux et financiers - Montpellier

Master

NOUVEAU !

GESTION PATRIMONIALE ET FINANCIERE

CFA aux métiers commerciaux et financiers - Montpellier

Master 2

ADMINISTRATION DES ENTREPRISES

SP BANQUE ET ASSURANCE DES CLIENTELES PROFESSIONNELLES

CFA aux métiers commerciaux et financiers - Montpellier

isions

>> **AUTOMOBILE • MÉCANIQUE AGRICOLE, TP, POIDS LOURDS • AÉRONAUTIQUE**

CAP

**MAINTENANCE DES MATERIELS
OPTION MATERIELS DE PARCS ET JARDINS**
CFA interprofessionnel Henri Martin - Lézignan

**MAINTENANCE DES MATERIELS
OPTION TRACTEURS ET MATERIELS AGRICOLES**
CFA interprofessionnel Henri Martin - Lézignan

MAINTENANCE DES VEHICULES AUTOMOBILES
CFA interprofessionnel - Perpignan

**MAINTENANCE DES VEHICULES AUTOMOBILES
OPTION A VEHICULES PARTICULIERS**
CFA de la CCI de Carcassonne - Carcassonne
CFA interprofessionnel Henri Martin - Lézignan
CFA de la CCI d'Alès - Alès
CFA de la CCI de Nîmes - Marguerittes
CFA de la CCI de Béziers - Saint-Pons - Béziers
CFA interprofessionnel L. de Vinci - Montpellier
CFA interprofessionnel Henry Giral - Mende

**MAINTENANCE DES VEHICULES AUTOMOBILES
OPTION B VEHICULES INDUSTRIELS**
CFA de la CCI de Béziers - Saint-Pons - Béziers

**MAINTENANCE DES VEHICULES AUTOMOBILES - OPTION D
CYCLES ET MOTOCYCLES**
CFA interprofessionnel Henri Martin - Lézignan
CFA de la CCI de Nîmes - Marguerittes
CFA interprofessionnel - Perpignan

PEINTURE EN CARROSSERIE
CFA interprofessionnel Henri Martin - Lézignan
CFA de la CCI d'Alès - Alès
CFA de la CCI de Béziers - Saint-Pons - Béziers
CFA interprofessionnel L. de Vinci - Montpellier

PREPARATION ET REALISATION D'OUVRAGES ELECTRIQUES
CFA de la CCI de Béziers - Saint-Pons - Béziers

formations

REPARATION DES CARROSSERIES

CFA interprofessionnel Henri Martin - Lézignan
CFA de la CCI d'Alès - Alès
CFA de la CCI de Béziers - Saint-Pons - Béziers
CFA interprofessionnel L. de Vinci - Montpellier
CFA interprofessionnel Henry Giral - Mende
CFA interprofessionnel - Perpignan

REPARATION ENTRETIEN EMBARCATION DE PLAISANCE

CFA municipal Nicolas Albano - Sète

BEP*

CARROSSERIE

CFA interprofessionnel Henri Martin - Lézignan

MAINTENANCE DES VEHICULES AUTOMOBILES DOMINANTE BATEAUX DE PLAISANCE ET DE PECHE

CFA municipal Nicolas Albano - Sète

MAINTENANCE DES VEHICULES AUTOMOBILES ET DES MATERIELS

CFA de la CCI de Carcassonne - Carcassonne
CFA de la CCI de Nîmes - Marguerittes
CFA interprofessionnel L. de Vinci - Montpellier
CFA interprofessionnel - Perpignan

MAINTENANCE DES VEHICULES ET DES MATERIELS DOMINANTE VEHICULES INDUSTRIELS

CFA de la CCI de Béziers - Saint-Pons - Béziers

MAINTENANCE DES VEHICULES ET MATERIELS

CFA interprofessionnel Henri Martin - Lézignan

MAINTENANCE EQUIPEMENTS INDUSTRIELS

CFA de la CCI de Béziers - Saint-Pons - Béziers

SYSTEMES ELECTRONIQUES ET DOMESTIQUES

CFA de la CCI de Béziers - Saint-Pons - Béziers

* (sous réserve de la réforme des BEP et Bac pro 3 ans)

>> 56

stitutions

MC

MAINTENANCE DES SYSTEMES EMBARQUES DE L'AUTOMOBILE

CFA de la CCI de Carcassonne - Carcassonne

CFA de la CCI d'Alès - Alès

CFA de la CCI de Nîmes - Marguerittes

CFA de la CCI de Béziers - Saint-Pons - Béziers

NOUVEAU ! CFA interprofessionnel Henry Giral - Mende

CFA interprofessionnel - Perpignan

Bac pro

AERONAUTIQUE - OPTION MECANICIEN SYSTEME AVIONIQUE

CFA des métiers de l'aéronautique - Mauguio

AERONAUTIQUE - OPTION MECANICIEN SYSTEME CELLULE

CFA des métiers de l'aéronautique - Mauguio

CARROSSERIE - OPTION REPARATION DES CARROSSERIES

CFA interprofessionnel - Perpignan

MAINTENANCE DE VEHICULES AUTOMOBILES

OPTION VOITURES PARTICULIERES

CFA interprofessionnel Henri Martin - Lézignan

CFA de la CCI d'Alès - Alès

CFA interprofessionnel L. de Vinci - Montpellier

SA - LP Emile Paytavin - Mende

MAINTENANCE DES VEHICULES INDUSTRIELS

CFA de la CCI de Béziers - Saint-Pons - Béziers

REPARATION DES CARROSSERIES

CFA de la CCI d'Alès - Alès

CFA interprofessionnel L. de Vinci - Montpellier

BTS

APRES VENTE AUTOMOBILE - OPTION VEHICULE PARTICULIER

CFA interprofessionnel Henri Martin - Lézignan

formations

» BÂTIMENT • CONSTRUCTION • TRAVAUX PUBLICS

CAP

CARRELEUR MOSAISTE

CFA du bâtiment Pierre Villeneuve - Montpellier
CFA interprofessionnel Henry Giral - Mende
CFA du bâtiment Marcel Mercader - Perpignan

CHARPENTIER BOIS

CFA national des Compagnons du Devoir - Nîmes
CFA interprofessionnel Henry Giral - Mende

CONDUCTEURS D'ENGINS DE TRAVAUX PUBLICS

CFA des travaux publics - Montpellier

CONSTRUCTEUR D'OUVRAGES DU BATIMENT EN ALUMINIUM, VERRE ET MATERIAUX DE SYNTHESE

CFA du bâtiment CEFOBAT - Lézignan

CONSTRUCTEURS DE ROUTES

CFA des travaux publics - Montpellier, site de Castelnaudary

CONSTRUCTEURS EN OUVRAGES D'ART

CFA des travaux publics - Montpellier

CONSTRUCTEUR EN CANALISATIONS TRAVAUX PUBLICS

CFA du bâtiment Marcel Mercader - Perpignan

CONSTRUCTION EN BETON ARME DU BATIMENT

CFA du bâtiment Marcel Mercader - Perpignan

COUVREUR

CFA interprofessionnel Henry Giral - Mende

FERRONIER

CFA du bâtiment Marcel Mercader - Perpignan

FROID CLIMATISATION

CFA du bâtiment Marcel Mercader - Perpignan

INSTALLATIONS SANITAIRES

CFA du bâtiment CEFOBAT - Lézignan
CFA BTP 30 - Méjannes-lès-Alès

ctions

CFA national des Compagnons du Devoir - Nîmes
CFA du bâtiment Pierre Villeneuve - Montpellier
CFA interprofessionnel Henry Giral - Mende
CFA du bâtiment Marcel Mercader - Perpignan

INSTALLATIONS THERMIQUES

CFA du bâtiment Pierre Villeneuve - Montpellier
CFA interprofessionnel Henry Giral - Mende

MAÇON

CFA du bâtiment CEFEBAT - Lézignan
CFA BTP 30 - Méjannes-lès-Alès
CFA national des Compagnons du Devoir - Nîmes
CFA du bâtiment Pierre Villeneuve - Montpellier
CFA interprofessionnel Henry Giral - Mende
CFA du bâtiment Marcel Mercader - Perpignan

MAINTENANCE DES BATIMENTS EN COLLECTIVITE

CFA des Maisons familiales et rurales du LR - Nîmes

MECANICIEN D'ENGINS DE TRAVAUX PUBLICS

CFA des travaux publics - Montpellier

MENUISIER FABRICANT DE MENUISERIE, MOBILIER ET AGENCEMENT

CFA du bâtiment CEFEBAT - Lézignan
CFA du bâtiment Pierre Villeneuve - Montpellier
CFA interprofessionnel Henry Giral - Mende
CFA du bâtiment Marcel Mercader - Perpignan

MENUISIER INSTALLATEUR

CFA du bâtiment CEFEBAT - Lézignan
CFA national des Compagnons du Devoir - Nîmes
CFA du bâtiment Marcel Mercader - Perpignan

PEINTRE APPLICATEUR DE REVETEMENT

CFA du bâtiment CEFEBAT - Lézignan
CFA BTP 30 - Méjannes-lès-Alès
CFA national des Compagnons du Devoir - Nîmes
CFA du bâtiment Pierre Villeneuve - Montpellier
CFA interprofessionnel Henry Giral - Mende
CFA du bâtiment Marcel Mercader - Perpignan

PLATRIER PLAQUISTE

CFA du bâtiment CEFEBAT - Lézignan
CFA interprofessionnel Henry Giral - Mende

formations

PREPARATION ET REALISATION D'OUVRAGES ELECTRIQUES

CFA du bâtiment CEFOBAT - Lézignan

CFA de la CCI d'Alès - Alès

CFA du bâtiment Pierre Villeneuve - Montpellier

CFA interprofessionnel Henry Giral - Mende

CFA du bâtiment Marcel Mercader - Perpignan

SERRURIER-METALLIER

CFA du bâtiment Pierre Villeneuve - Montpellier

CFA du bâtiment Marcel Mercader - Perpignan

CFA national des Compagnons du Devoir - Nîmes

SOLIER-MOQUETTISTE

CFA du bâtiment Pierre Villeneuve - Montpellier

CFA du bâtiment Marcel Mercader - Perpignan

TAILLEUR DE PIERRE - OPTION A TAILLE

CFA national des Compagnons du Devoir - Nîmes

BEP*

FINITION

CFA national des Compagnons du Devoir - Nîmes

MAÇON

CFA interprofessionnel Henry Giral - Mende

METIERS DE L'ELECTROTECHNIQUE

CFA du bâtiment Pierre Villeneuve - Montpellier

TECHNIQUE DES INSTALLATIONS SANITAIRES ET THERMIQUES

CFA national des Compagnons du Devoir - Nîmes

TECHNIQUE DU FROID ET DU CONDITIONNEMENT D'AIR

CFA du bâtiment Marcel Mercader - Perpignan

TECHNIQUES DU GROS-ŒUVRE DU BATIMENT

CFA BTP 30 - Méjannes-lès-Alès

CFA du bâtiment Pierre Villeneuve - Montpellier

CFA national des Compagnons du Devoir - Nîmes

MC

MAINTENANCE EN EQUIPEMENTS THERMIQUES INDIVIDUELS

CFA du bâtiment Marcel Mercader - Perpignan

* (sous réserve de la réforme des BEP et Bac pro 3 ans)

>> 60

Professions

Bac pro

ORGANISATION ET REALISATION DU GROS ŒUVRE

SA - Lycée Andréossy - Castelnaudary

TECHNIQUES DES INSTALLATIONS DES SYSTEMES ENERGETIQUES ET CLIMATIQUES

SA - Lycée Andréossy - Castelnaudary

TRAVAUX PUBLICS

CFA des travaux publics - Montpellier

BP

CHARPENTIER

SA - LP Fernand Léger - Bédarieux

CONSTRUCTEUR D'OUVRAGES DU BATIMENT EN ALUMINIUM VERRE ET MATERIAUX DE SYNTHESE

CFA du bâtiment CEFOBAT - Lézignan

CONSTRUCTEUR EN MAÇONNERIE ET BETON ARME

CFA du bâtiment CEFOBAT - Lézignan

INSTALLATIONS ET EQUIPEMENTS ELECTRIQUES

CFA du bâtiment CEFOBAT - Lézignan

CFA du bâtiment Pierre Villeneuve - Montpellier

CFA du bâtiment Marcel Mercader - Perpignan

MAÇON

CFA BTP 30 - Méjannes-lès-Alès

CFA du bâtiment Pierre Villeneuve - Montpellier

CFA du bâtiment Marcel Mercader - Perpignan

MENUISIER

CFA du bâtiment CEFOBAT - Lézignan

MONTEUR DEPANNEUR FROID ET CLIMATISATION

CFA du bâtiment Marcel Mercader - Perpignan

MONTEUR EN INSTALLATIONS DE GENIE CLIMATIQUE

SA - LP Fernand Léger - Bédarieux

CFA du bâtiment Pierre Villeneuve - Montpellier

CFA du bâtiment Marcel Mercader - Perpignan

PEINTURE REVETEMENTS

CFA du bâtiment Marcel Mercader - Perpignan

formations

SERRURERIE METALLERIE

CFA du bâtiment Marcel Mercader - Perpignan

BTS

ENVELOPPE DU BATIMENT

CFA Dhuoda - Nîmes, site de Méjannes-lès-Alès

GEOMETRE TOPOGRAPHE

CFA Dhuoda - Nîmes

TECHNICO-COMMERCIAL - ENERGIE-HABITAT

SA - Lycée Arago - Perpignan

SA - LP Mermoz - Montpellier

Licence professionnelle

GENIE CIVIL ET CONSTRUCTION - OPTION CONTROLE ET EXPERTISE DU BATIMENT

CFA de l'Université Montpellier II - Montpellier

GENIE CIVIL ET CONSTRUCTION - OPTION PROJECTEUR CAO-DAO MULTIMEDIA DANS LE BATIMENT ET LES TP

CFA de l'Université Montpellier II - Montpellier

GESTION DE LA PRODUCTION INDUSTRIELLE OPTION DEVELOPPEUR DE PROJETS INDUSTRIELS

CFA de l'Université Montpellier II - Montpellier

INGENIEURS BATIMENT ET TRAVAUX PUBLICS

CFA de l'ITC BTP - Montpellier

Ingénieur

CONCEPTION ET MANAGEMENT DE LA CONSTRUCTION DURABLE

SA - École des Mines d'Alès - Alès

isions

>> COMMERCE • DISTRIBUTION

CAP

EMPLOYE DE COMMERCE MULTI-SPECIALITES

CFA de la CCI de Carcassonne - Carcassonne

CFA de la CCI d'Alès - Alès

CFA de la CCI de Nîmes - Marguerittes, antenne de Bagnols-sur-Cèze

EMPLOYE DE VENTE MULTI-SPECIALISES - OPTION B PRODUITS D'EQUIPEMENT COURANT

CFA de la CCI de Carcassonne - Carcassonne

CFA interprofessionnel Henri Martin - Lézignan

CFA de la CCI d'Alès - Alès

CFA de la CCI de Nîmes - Marguerittes

CFA de la CCI de Béziers - Saint-Pons - Béziers

CFA interprofessionnel L. de Vinci - Montpellier

CFA municipal Nicolas Albano - Sète

CFA interprofessionnel Henry Giral - Mende

CFA Interprofessionnel de la CCI de Perpignan - Perpignan

EMPLOYE DE VENTE MULTI-SPECIALITES OPTION A PRODUITS ALIMENTAIRES

CFA de la CCI de Carcassonne - Carcassonne

CFA interprofessionnel Henri Martin - Lézignan

CFA de la CCI d'Alès - Alès

CFA de la CCI de Nîmes - Marguerittes

CFA de la CCI de Béziers - Saint-Pons - Béziers

CFA interprofessionnel L. de Vinci - Montpellier

CFA municipal Nicolas Albano - Sète

CFA interprofessionnel Henry Giral - Mende

CFA Interprofessionnel de la CCI de Perpignan - Perpignan

BEP*

VENTE ACTION MARCHANDE

CFA de la CCI de Carcassonne - Carcassonne

CFA de la CCI d'Alès - Alès

CFA de la CCI de Nîmes - Marguerittes

CFA interprofessionnel L. de Vinci - Montpellier

CFA municipal Nicolas Albano - Sète

CFA Interprofessionnel de la CCI de Perpignan - Perpignan

CFA de la CCI de Béziers - Saint-Pons - Béziers

* (sous réserve de la réforme des BEP et Bac pro 3 ans)

>> 63

formations

Bac pro

NOUVEAU !

COMMERCE

CFA de la CCI d'Alès - Alès
CFA de la CCI de Nîmes - Marguerittes
CFA de la CCI de Béziers - Saint-Pons - Béziers
CFA du commerce et de la distribution -
Montpellier, antenne de Ganges - Le Vignan
SA - Lycée Théophile Roussel - Saint-Chély-d'Apcher
CFA Interprofessionnel de la CCI de Perpignan - Perpignan

SERVICE ACCUEIL ASSISTANCE CONSEIL

CFA de la CCI de Carcassonne - Carcassonne
CFA des Maisons familiales et rurales du LR - Nîmes, site de Marguerittes

TECHNICIEN CONSEIL VENTE EN PRODUITS HORTICOLES ET DE JARDINAGES

CFA agricole de l'Aude - Carcassonne

VENTE

CFA du commerce et de la distribution - Montpellier

VENTE PROTECTION - NEGOCIATION - SUIVI CLIENTELE

CFA de la CCI de Béziers - Saint-Pons - Béziers

BTS

ASSISTANT MANAGER

CFA de la CCI de Nîmes - Marguerittes

ASSITANT DE GESTION PME-PMI

CFA de la CCI de Nîmes - Marguerittes

MANAGEMENT DES UNITES COMMERCIALES

CFA de la CCI de Nîmes - Marguerittes
CFA Interprofessionnel de la CCI de Perpignan - Perpignan

NEGOCIATION ET RELATION CLIENT

NOUVEAU ! CFA de la CCI de Nîmes - Marguerittes
CFA Interprofessionnel de la CCI de Perpignan - Perpignan

OPTICIEN-LUNETIER

CFA Emmanuel d'Alzon - Nîmes

TECHNICO-COMMERCIAL

CFA Dhuoda - Nîmes
SA - LP Mermoz - Montpellier

TECHNICO-COMMERCIAL - ENERGIE HABITAT

SA - Lycée Arago - Perpignan

stitutions

B TSA

TECHNICO-COMMERCIAL - SP PRODUITS ALIMENTAIRES

CFA agricole de la Lozère - Marvejols

TECHNICO-COMMERCIAL -SP BOISSONS, VINS ET SPIRITUEUX

CFA agricole de l'Aude - Carcassonne

DUT

TECHNIQUES DE COMMERCIALISATION

CFA aux métiers commerciaux et financiers - Montpellier

CFA des métiers de la Poste - Montpellier

ECD

GESTIONNAIRE D'UNITE COMMERCIALE

CFA du commerce et de la distribution - Montpellier, antennes de Lodève
Ganges - Sète - Lunel

Titre homologué

FORCE DE VENTE

CFA de la CCI d'Alès - Alès

GESTIONNAIRE D'UNITE COMMERCIAL SPECIALISE OP FRUITS ET LEGUMES

CFA Interprofessionnel de la CCI de Perpignan - Perpignan

Titre Professionnel

NOUVEAU ! VENDEUR ELECTRODOMESTIQUE ET MULTIMEDIA

CFA du commerce et de la distribution - Montpellier

NOUVEAU ! TECHNICIEN SERVICE ELECTRODOMESTIQUE

CFA du commerce et de la distribution - Montpellier

NOUVEAU ! GESTION D'UNITE COMMERCIALE SP NAUTISME

CFA du commerce et de la distribution - Montpellier

NOUVEAU ! VENDEUR CONSEIL EN UNITE COMMERCIALE

CFA du commerce et de la distribution - Montpellier

Licence

COMMERCE ET VENTE

CFA régional des industries alimentaires - Montpellier

Licence professionnelle

COMMERCE ET DISTRIBUTION

CFA régional des industries alimentaires - Montpellier

formations

POST BTS

RESPONSABLE DE DEVELOPPEMENT EN AGRO-INDUSTRIE

CFA régional des industries alimentaires - Montpellier

DESCM

DIPLOME DE L'ECOLE SUPERIEURE DE COMMERCE DE MONTPELLIER

CFA du commerce et de la distribution - Montpellier

Master 1

COMMERCE ET VENTE

CFA régional des industries alimentaires - Montpellier

Master 3

COMMERCE ET VENTE

CFA régional des industries alimentaires - Montpellier

>> CULTURE • COMMUNICATION

Licence professionnelle

NOUVEAU ! ACTIVITES CULTURELLES ET ARTISTIQUES

SA - Université Montpellier III - Montpellier

>> INFORMATIQUE • TECHNOLOGIE DE L'INFORMATION • INDUSTRIES GRAPHIQUES

CAP

PHOTOGRAPHE

CFA des métiers - Nîmes

Bac pro*

MICRO-INFORMATIQUE ET RESEAUX INSTALLATIONS ET MAINTENANCE

CFA de l'industrie LR - Lattes

PRODUCTION IMPRIME

SA - Lycée Champollion - Lattes

* (sous réserve de la réforme des BEP et Bac pro 3 ans)

>> 66

stitutions

BTM

PHOTOGRAPHIE OPTION PRIVE DE VUE

CFA des métiers - Nîmes

BTS

**INFORMATIQUE DE GESTION - ADMINISTRATEUR DE RESEAUX
LOCAUX D'ENTREPRISES**

CFA de l'industrie LR - Lattes

DUT

**GENIE ELECTRIQUE ET INFORMATIQUE INDUSTRIELLE
OPTION AUTOMATISMES ET SYSTEMES**

CFA de l'Université Montpellier II - Montpellier

**Licence
professionnelle**

**GENIE CIVIL ET CONSTRUCTION - OPTION PROJECTEUR
CAO-DAO MULTIMEDIA DANS LE BATIMENT ET LES TP**

CFA de l'Université Montpellier II - Montpellier

SYSTEMES D'INFORMATIONS GEOGRAPHIQUES ORIENTES WEB

SA - IUT de l'Université de Perpignan - Perpignan

TRAITEMENT DE L'INFORMATION GEOGRAPHIQUE

SA - IUT de l'Université de Perpignan - Perpignan département STID à Carcassonne

Ingénieur

INFORMATIQUE ET RESEAUX

SA - École des Mines d'Alès - Alès

Master

**MANAGEMENT DES TECHNOLOGIES DE L'INFORMATION
ET DECISIONS**

CFA des métiers de la Poste - Montpellier

**Chef de
projet**

INFORMATIQUE ET ROBOTIQUE

CFA Interprofessionnel de la CCI de Perpignan - Perpignan

formations

>> MÉTALLERIE • INDUSTRIE

CAP

CONDUITE DES SYSTEMES INDUSTRIELS

CFA interprofessionnel - Perpignan
SA - LP Pierre Mendès-France - Montpellier

BEP*

METIERS DE L'ELECTROTECHNIQUE

CFA du bâtiment Marcel Mercader - Perpignan

REALISATION D'OUVRAGES CHAUDRONNES ET DE STRUCTURES METALLIQUES

CFA national des Compagnons du Devoir - Nîmes
CFA de l'industrie LR - Lattes

SYSTEMES ELECTRONIQUES INDUSTRIELS ET DOMESTIQUES

CFA de l'industrie LR - Lattes

MC

SOUDAGE

CFA du bâtiment Marcel Mercader - Perpignan

Bac pro

ELECTROTECHNIQUE, ENERGIE, EQUIPEMENTS COMMUNICANTS

CFA de l'industrie LR - Lattes

ELECTROTECHNIQUE, ENERGIE, EQUIPEMENTS COMMUNICANTS

CFA du bâtiment Pierre Villeneuve - Montpellier

ENVIRONNEMENT NUCLEAIRE

SA - LP Georges Brassens - Bagnols-sur-Cèze

MAINTENANCE DES EQUIPEMENTS INDUSTRIELS

SA - LP Georges Brassens - Bagnols-sur-Cèze
CFA de la CCI de Béziers - Saint-Pons - Béziers
SA - LP Emile Paytavin - Mende

PLASTURGIE

CFA CIRFAP - Nîmes

REALISATION D'OUVRAGES CHAUDRONNES DE STRUCTURES METALLIQUES

CFA de l'industrie LR - Lattes

SYSTEMES ELECTRONIQUES NUMERIQUES

CFA de l'industrie LR - Lattes

Spécialisations

TECHNICIEN D'USINAGE

CFA de l'industrie LR - Lattes

TRAITEMENT DE SURFACE

SA - Lycée Théophile Roussel - Saint-Chély-d'Apcher

BP

SERRURERIE METALLERIE

CFA du bâtiment Marcel Mercader - Perpignan

BTS

CHIMIE

SA - LP Sainte-Marie - Bagnols-sur-Cèze

ELECTROTECHNIQUE

CFA de l'Industrie LR - Lattes

FLUIDES ENERGIE ENVIRONNEMENT OPTION MAINTENANCE ET GESTION DES SYSTEMES FLUIDES ET ENERGETIQUES

CFA Emmanuel d'Alzon - Nîmes

MAINTENANCE INDUSTRIELLE

SA - LP Georges Brassens - Bagnols-sur-Cèze

CFA de l'industrie LR - Lattes

CFA régional des industries alimentaires - Montpellier

REALISATION D'OUVRAGES CHAUDRONNES

CFA de l'industrie LR - Lattes

SYSTEMES ELECTRONIQUES

CFA de l'industrie LR - Lattes

Licence professionnelle

STRUCTURES METALLIQUES - OPTION ASSEMBLAGES SOUDES

CFA de l'Université Montpellier II - Montpellier

NOUVEAU !

MAINTENANCE INDUSTRIELLE EN MILIEU CONTRAINT

CFA de l'Université Montpellier II - Montpellier

Ingénieur

DES TECHNIQUES DE L'INDUSTRIE - SP MECANIQUE - OPTION FABRICATION ET QUALITE DES STRUCTURES CHAUDRONNEES

CFA de l'Université Montpellier II - Montpellier

formations

>> SANITAIRE • SOCIAL • AIDE À LA PERSONNE

CAP

PETITE ENFANCE

CFA des Maisons familiales et rurales du LR -
Nîmes, site de Gallargues le Montueux - Castillon

CAPA

SERVICE EN MILIEU RURAL

CFA des Maisons familiales et rurales du LR - Nîmes, site de Castillon
CFA agricole du Gard - Rodilhan
CFA agricole de la Lozère - Marvejols
CFA agricole des Pyrénées-Orientales - Rivesaltes

Diplôme d'État

NOUVEAU !

AIDE-SOIGNANT

CFA de l'hospitalisation privée - Castelnaud-le-Lez
CFA des Professions Sanitaires, Sociales et Médico Sociales - Montpellier

Bac pro

SERVICE EN MILIEU RURAL

SA- Institut Saint-Joseph - Limoux
CFA des Maisons familiales et rurales du LR - Nîmes,
site de Saint-Hippolyte-du-Fort
SA - LEPA La Gardiole - Gigean

PREPARATEUR EN PHARMACIE

CFA de la CCI de Carcassonne - Carcassonne
CFA de la CCI d'Alès - Alès
CFA de la CCI de Nîmes - Marguerittes
CFA de la CCI de Béziers - Saint-Pons - Béziers
CFA interprofessionnel L. de Vinci - Montpellier
CFA de l'hôtellerie et du commerce - Perpignan

BTS

ECONOMIE SOCIALE ET FAMILIALE

CFA des Maisons familiales et rurales du LR - Nîmes, site de Castillon

BTSA

SERVICE EN ESPACE RURAL

SA - LEPA La Gardiole - Gigean

stitutions

Diplôme d'État

MONITEUR EDUCATEUR

CFA des professions sanitaires, sociales et médico-sociales - Montpellier

EDUCATEUR SPECIALISE

CFA des professions sanitaires, sociales et médico-sociales - Montpellier

INFIRMIER

CFA de l'hospitalisation privée - Castelnau-le-Lez

PREPARATEUR EN PHARMACIE HOSPITALIERE

CFA interprofessionnel L. de Vinci - Montpellier

Master 2

INGENIERIE DE LA SANTE

CFA de l'Université Montpellier I - Dideris - Montpellier

Master professionnel

DROIT DES ENTREPRISES DE SANTE

CFA de l'hospitalisation privée - Castelnau-le-Lez

GESTION DES ETABLISSEMENTS DE SANTE - PARCOURS MANAGEMENT STRATEGIQUES DES ETABLISSEMENTS SANITAIRES ET MEDICO-SOCIAUX

CFA de l'hospitalisation privée - Castelnau-le-Lez

>> SERVICES

CAP

TRI ACHEMINEMENT DISTRIBUTION

CFA des métiers de la Poste - Montpellier
(en partenariat avec le Lycée Voltaire à Nîmes)

Bac pro NOUVEAU ! SECRETARIAT

CFA municipal Nicolas Albano - Sète

DUT

GESTION DES ENTREPRISES ET DES ADMINISTRATIONS OPTION FINANCES ET COMPTABILITE

CFA de l'Université Montpellier II - Montpellier

GESTION DES ENTREPRISES ET DES ADMINISTRATIONS OPTION PETITES ET MOYENNES ORGANISATIONS

CFA de l'Université Montpellier II - Montpellier

formations

DCG

DIPLOME DE COMPTABILITE ET GESTION

CFA de l'Université Montpellier I - Dideris - Montpellier

Licence 3

SECURITE ENVIRONNEMENT QUALITE

CFA de l'Université Montpellier I - Dideris - Montpellier

Licence professionnelle

ASSISTANT COMPTABLE

CFA de l'Université Montpellier I - Dideris - Montpellier

MANAGEMENT DES UNITES DE RESTAURATION COLLECTIVE

CFA de l'Université Montpellier I - Dideris - Montpellier

RESSOURCES DOCUMENTAIRES ET BASE DE DONNEES SP MANAGEMENT DES RESSOURCES NUMERIQUES

SA - Université Montpellier III - Montpellier

DSCG

DIPLOME SUPERIEUR DE COMPTABILITE ET GESTION

CFA de l'Université Montpellier I - Dideris - Montpellier

Master 1

SECURITE ENVIRONNEMENT QUALITE

CFA de l'Université Montpellier I - Dideris - Montpellier

Master 2

SECURITE ENVIRONNEMENT QUALITE

CFA de l'Université Montpellier I - Dideris - Montpellier

Master professionnel

GESTION STRATEGIQUE DES RESSOURCES HUMAINES

SA - Université Montpellier III - Montpellier

isions

>> SPORT • ANIMATION

Brevet d'aptitude professionnelle **ASSISTANT ANIMATEUR TECHNICIEN LOISIRS DU JEUNE ET DE L'ENFANT**

NOUVEAU ! CFA Sport Méditerranée - Montpellier

BP-JEPS

ACTIVITES NAUTIQUES

CFA Sport Méditerranée - Montpellier

ACTIVITES AQUATIQUES

CFA Sport Méditerranée - Montpellier

NOUVEAU ! PECHE DE LOISIRS

CFA Sport Méditerranée - Montpellier

NOUVEAU ! TOURISME SPORTIF

CFA Sport Méditerranée - Montpellier

ACTIVITES GYMNIQUES FORME ET FORCE

CFA Sport Méditerranée - Montpellier

NOUVEAU ! ACTIVITES PHYSIQUES POUR TOUS EN MILIEU URBAIN

CFA Sport Méditerranée - Montpellier, site de Narbonne

ACTIVITES EQUESTRES - EQUITATION - EQUITATION DE TRADITION ET DE TRAVAIL

CFA Emmanuel d'Alzon - Nîmes

Brevet d'Etat **NOUVEAU ! EDUCATEUR SPORTIF 1^{ER} DEGRE - SP ESCALADE**

CFA Sport Méditerranée - Montpellier

NOUVEAU ! EDUCATEUR SPORTIF 1^{ER} DEGRE - SP PLONGEE SUBAQUATIQUE

CFA Sport Méditerranée - Montpellier

Diplôme d'État de la jeunesse, de l'éducation et du sport

RUGBY
CFA Sport Méditerranée - Montpellier

NOUVEAU ! PERFECTIONNEMENT SPORTIF TENNIS

CFA Sport Méditerranée - Montpellier

formations

>> **TOURISME • HÔTELLERIE • RESTAURATION**

CAP

CUISINE

CFA de la CCI de Carcassonne - Carcassonne
CFA interprofessionnel Henri Martin - Lézignan
CFA de la CCI d'Alès - Alès
CFA de la CCI de Nîmes - Marguerittes
CFA de la CCI de Béziers - Saint-Pons - Béziers
CFA des métiers de l'hôtellerie et de la restauration - Montpellier
CFA municipal Nicolas Albano - Sète
CFA interprofessionnel Henry Giral - Mende
CFA Interprofessionnel de la CCI de Perpignan - Perpignan

RESTAURANT

CFA de la CCI de Carcassonne - Carcassonne
CFA de la CCI d'Alès - Alès
CFA de la CCI de Nîmes - Marguerittes
CFA de la CCI de Béziers - Saint-Pons - Béziers
CFA des métiers de l'hôtellerie et de la restauration - Montpellier
CFA municipal Nicolas Albano - Sète
CFA interprofessionnel Henry Giral - Mende
CFA Interprofessionnel de la CCI de Perpignan - Perpignan

SERVICE EN BRASSERIE

CFA de la CCI de Carcassonne - Carcassonne
CFA de la CCI de Nîmes - Marguerittes
CFA de la CCI de Béziers - Saint-Pons - Béziers
CFA des métiers de l'hôtellerie et de la restauration - Montpellier

SERVICES HOTELIERS

CFA de la CCI de Carcassonne - Carcassonne
CFA de la CCI de Béziers - Saint-Pons - Béziers

BEP*

METIERS DE LA RESTAURATION ET DE L'HOTELLERIE

CFA de la CCI de Béziers - Saint-Pons - Béziers
CFA des métiers de l'hôtellerie et de la restauration - Montpellier
CFA municipal Nicolas Albano - Sète
CFA Interprofessionnel de la CCI de Perpignan - Perpignan

METIERS DE LA RESTAURATION ET DE L'HOTELLERIE OPTION CUISINE ET SERVICE

CFA de la CCI de Carcassonne - Carcassonne

** (sous réserve de la réforme des BEP et Bac pro 3 ans)*

stitutions

MC

ARTS DE LA CUISINE ALLEGEE

CFA de la CCI de Nîmes - Marguerittes

CUISINIER EN DESSERT DE RESTAURANT

CFA de la CCI de Nîmes - Marguerittes

CFA de la CCI de Béziers - Saint-Pons - Béziers

CFA des métiers de l'hôtellerie et de la restauration - Montpellier

EMPLOYE TRAITEUR

CFA des métiers de l'hôtellerie et de la restauration - Montpellier

CFA Interprofessionnel de la CCI de Perpignan - Perpignan

ORGANISATEUR DE RECEPTIONS

CFA de la CCI de Nîmes - Marguerittes

SOMMELERIE

CFA de la CCI de Béziers - Saint-Pons - Béziers

ACCUEIL RECEPTION

CFA de la CCI de Béziers - Saint-Pons - Béziers

Bac pro*

RESTAURATION

CFA de la CCI de Nîmes - Marguerittes

CFA de la CCI de Béziers - Saint-Pons - Béziers

CFA Interprofessionnel de la CCI de Perpignan - Perpignan

CFA de la CCI de Carcassonne - Carcassonne

CFA de la CCI de Béziers - Saint-Pons - Béziers

CFA des métiers de l'hôtellerie et de la restauration - Montpellier

CFA interprofessionnel Henry Giral - Mende

RESTAURANT

CFA de la CCI de Carcassonne - Carcassonne

CFA de la CCI de Béziers - Saint-Pons - Béziers

CFA interprofessionnel Henry Giral - Mende

SERVICE EN RESTAURANT

CFA des métiers de l'hôtellerie et de la restauration - Montpellier

SOMMELIER

CFA de la CCI de Béziers - Saint-Pons - Béziers

* (sous réserve de la réforme des BEP et Bac pro 3 ans)

formations

BTS

ANIMATION ET GESTION TOURISTIQUES LOCALES

CFA Interprofessionnel de la CCI de Perpignan - Perpignan

HOTELLERIE RESTAURATION OPTION A MERCATIQUE ET GESTION HOTELIERE

CFA de la CCI de Béziers - Saint-Pons - Béziers

HOTELLERIE RESTAURATION OPTION B

ART CULINAIRE, ART DE LA TABLE ET DU SERVICE

CFA de la CCI de Béziers - Saint-Pons - Béziers

>> TRANSPORT • LOGISTIQUE

CAP

AGENT D'ENTREPOSAGE ET DE MESSAGERIE

CFA Promotrans - Montpellier

CONDUCTEUR

CFA Promotrans - Montpellier

CFA du transport et de la logistique - Pérols, sites de Pérols, Perpignan et Nîmes

CONDUITE ROUTIERE DE MARCHANDISE

SA - Lycée privé La Salle - Alès

Bac pro

LOGISTIQUE

CFA de la CCI de Nîmes - Marguerittes

CFA du transport et de la logistique - Pérols, sites de Pérols et Perpignan

CFA Interprofessionnel de la CCI de Perpignan - Perpignan

BTS

TRANSPORT

CFA Promotrans - Montpellier

CFA du transport et de la logistique - Pérols

Technicien supérieur

METHODES ET EXPLOITATION LOGISTIQUE

CFA du transport et de la logistique - Pérols

CERELOG

RESPONSABLE LOGISTIQUE

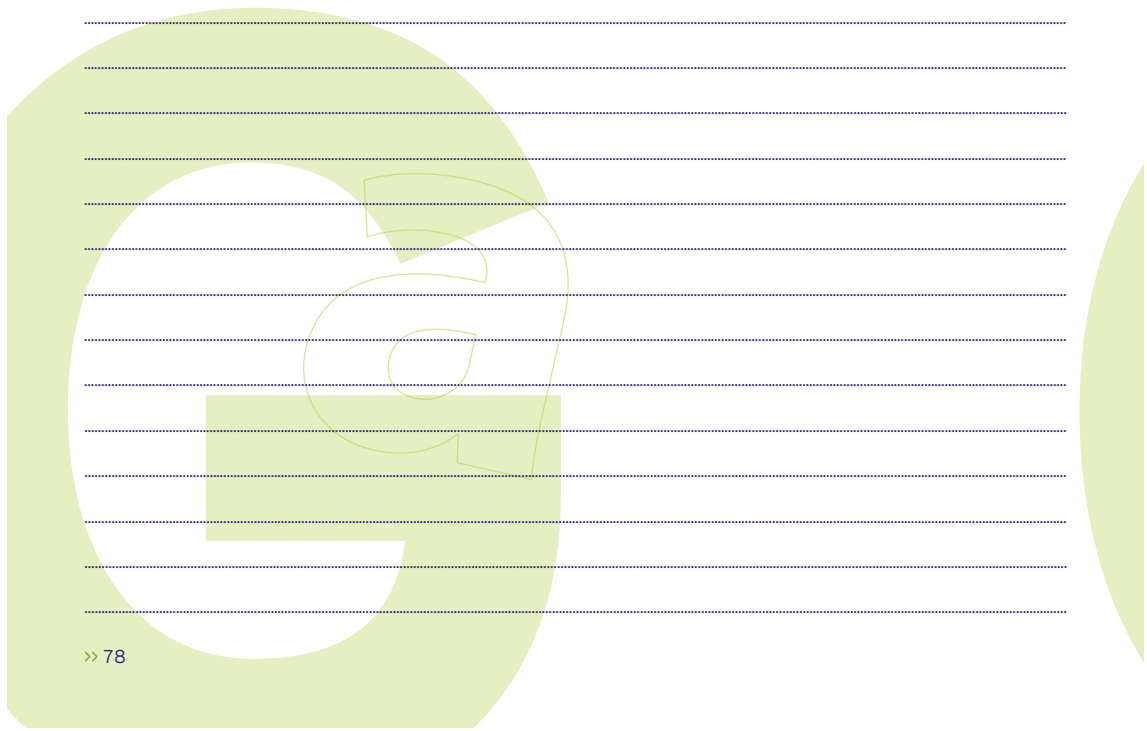
CFA du transport et de la logistique - Pérols

notes

Handwriting practice lines consisting of a solid top line, a dashed middle line, and a solid bottom line. The page contains 20 horizontal rows of these lines. A large, light green letter 'G' is positioned in the lower right quadrant, with a smaller, outlined 'G' inside it. On the left side, there are two dark blue curved shapes, one above the other, partially overlapping the writing lines.

notes

Handwriting practice lines consisting of multiple horizontal rows, each with a solid top line, a dashed midline, and a solid bottom line.



notes

Handwriting practice lines consisting of multiple horizontal dotted lines for tracing and writing.



notes

Handwriting practice lines consisting of multiple sets of horizontal lines with a dashed midline for tracing.



Les **QUALifs** de la **Formation Professionnelle** **2009**

*Apprentis, stagiaires, formateurs,
étudiants et entreprises*

**participez au concours régional
des idées neuves
de la formation professionnelle**

en renvoyant votre dossier avant le 17 mars.

Dossier de candidature en ligne sur
www.laregion.fr

Remise des prix lors de la

**3^e Nuit des
QUALifs**
19 mai
mardi

Pour toute information complémentaire

jeunes, publics en insertion

N° Vert 0 800 00 70 70

APPEL GRATUIT DEPUIS UN POSTE FIXE

salariés, chefs d'entreprise

N° Vert 0 800 00 74 74

APPEL GRATUIT DEPUIS UN POSTE FIXE



la Région
Languedoc
Roussillon

Hôtel de Région
201 avenue de la Pompignane
34064 Montpellier cedex 2
Tél. 04 67 22 80 00

Tramway lignes 1 & 2 : place de l'Europe

www.laregion.fr
www.seformerenlanguedocroussillon.fr

 **sensinédit** Direction de la communication de la Région Languedoc-Roussillon - février 2009

